

การออกแบบสร้างสรรค์ผลิตภัณฑ์โคมไฟที่มีแนวความคิดจากตัวอักษรจีน เพื่อประดับตกแต่ง ศูนย์จีนศึกษา มหาวิทยาลัยบูรพา

CREATICE PRODUCT PATTERNS: LAMPS DESIGN PRACTICE AND
METHOD THROUGH CHINESE CHARACTERS FOR CONFUCIUS
INSTITUE, BURAPHA UNIVERSITY

Sun lei

วิทยานิพนธ์นิสิตปริญญาโท คณะศิลปกรรมศาสตร์
สาขาทัศนศิลป์และการออกแบบ มหาวิทยาลัยบูรพา

บทคัดย่อ

หัวข้อในการทำวิทยานิพนธ์ในครั้งนี้คือ "การออกแบบและสร้างสรรค์ผลิตภัณฑ์โคมไฟที่มีแนวความคิดจากตัวอักษรจีน" เพื่อเป็นโคมไฟประดับสำหรับศูนย์จีนศึกษา มหาวิทยาลัยบูรพา โดยมีแรงบันดาลใจมาจากการสร้างตัวอักษรจีน มีการใช้รูปแบบตัวอักษรจีน รวมทั้งวัสดุและฝีมือการผลิตในปัจจุบันมาใช้ในการออกแบบและแสดงถึงความเป็นชนชาติจีน ตัวอักษรจีนไม่ได้เป็นเพียงเครื่องหมายหรือของประดับเท่านั้น แต่ยังแสดงออกถึงลักษณะของรูปภาพและความคิดอีกด้วย

วัฒนธรรมและตัวอักษรจีนนั้นมีประวัติศาสตร์ และเรื่องราวมากมาย จึงถือเป็นการออกแบบที่แปลกใหม่สำหรับผู้บริโภค ภูมิภาคต่างชาติ แต่สำหรับผู้บริโภค ภูมิภาคในประเทศจีนแล้ว รูปแบบเหล่านี้ถือว่าอยู่ในสายเลือดเลยก็ว่าได้ การออกแบบนี้ไม่เพียงแต่มีรูปร่างสวยงาม แต่ยังเปี่ยมไปด้วยความเป็นศิลปะ ทั้งยังมีคุณค่าในการชื่นชมอีกด้วย

การออกแบบในครั้งนี้มี 9 ชุดรวมทั้งสิ้น 27 แบบโดยแยกออกเป็นตัวอักษรจีน “華”, “龙”, “典” โดยใช้ตัวอักษรจีนทั้ง 3 ตัวนี้เป็นจุดเริ่มต้น และพัฒนาไปเป็นโคมไฟตั้งโต๊ะ โคมไฟตั้งพื้น และโคมไฟแขวน รวมทั้งหมด 27 แบบ ซึ่งแบ่งได้ดังนี้

1) โคมไฟที่ใช้ตัวอักษร “華” เป็นแรงบันดาลใจในการออกแบบมีทั้งหมด 9 แบบ เนื่องจากในสมัยก่อนตัวอักษร “華” และ “花” คือตัวอักษรตัวเดียวกัน ดังนั้นผู้วิจัยจึงใช้รูปร่างของตัวอักษร “華” และลักษณะของดอกไม้เป็นปัจจัยหลักในการออกแบบ

2) โคมไฟที่ใช้ตัวอักษร “龙” เป็นแรงบันดาลใจในการออกแบบมีทั้งหมด 9 แบบ โดยแบ่งเป็นการออกแบบที่ใช้รูปร่างลักษณะของตัวอักษร “龙” และการออกแบบที่ใช้รูปร่างของมังกร

3) โคมไฟที่ใช้ตัวอักษร “典” เป็นแรงบันดาลใจในการออกแบบมีทั้งหมด 9 แบบ

โดยใช้รูปร่างบางส่วนของตัวอักษร “典” และความหมายเดิมในอดีตของตัวอักษรนี้เป็นแรงบันดาลใจในการออกแบบหลังจากมีการสำรวจความคิดเห็นของบุคลากร และนิสิตในศูนย์จีนศึกษา และสาขาวิชาภาษาจีนของมหาวิทยาลัยบูรพา ปรากฏว่าแบบที่ได้รับความนิยมมากที่สุดคือแบบโคมไฟชุดหนึ่งที่ใช้ตัวอักษร “华” ในการออกแบบ ซึ่งประกอบไปด้วยโคมไฟตั้งโต๊ะ โคมไฟตั้งพื้น และโคมไฟแขวน

Abstract

This thesis studies on the combination of Chinese characters and lamp and focus on a lamp designed from Thai Confucius Institute in BURAPHA University. Inspiration from the shape of Chinese characters was found and look characters as abstraction. Using Chinese characters building principles to design character graphics with modern elements and composing approaches, and given the content of national feelings. Character is not only the symbolic and decorative, but also has modeling thinking for graphic design. Currently in China, lamp design still has not a unified style, most of the design pursuit still imitate foreign – style design, the Chinese culture wear off in the lamp, it is urgent to change this status, the breakthrough is locked in the use of creation culture and ideas in traditional Chinese lamps. The traditional culture unique character and representative are the essential factors of lamp style, how to melt traditional design ideas and culture into contemporary lighting design, which is one of the ways to explore the Chinese style of lamp design.

There are totally 9 cases, which are respectively from the Chinese characters “China”, “Dragon”, “typical” of these three starting points, extending lamps, floor lamps, chandeliers, that is totally 27 designs. 1) There are nine models based on inspiration of “China”. Since ancient time in China, “China” and “Flower” are the same word, so I used “Chinese” style and flowers as the main design elements. 2) There are also nine models based on the “Dragon” character design which respectively using the ancient “dragon” shape and form of figurative dragon as a design element. 3) There are also nine models based on the “Code” word, which using “Code” word in the local sources and it’s source in the ancient sense as inspiration.

After a survey for the Department of Chinese and Confucius Institute in BURAPHA University, we finally chose the “Chinese” word of a group of lamps, there are reading lamps, chandeliers and floor lamps.

ความสำคัญของการศึกษาและออกแบบ

เนื่องด้วยในปัจจุบันมีการแข่งขันทางธุรกิจมากขึ้น ทำให้ผู้ผลิตต้องขยายขีดความสามารถ เพื่อที่จะรองรับความต้องการของผู้บริโภคที่มีความต้องการหลากหลายมากยิ่งขึ้นทั้งในด้าน คุณสมบัติ และคุณภาพของผลิตภัณฑ์นั้นๆ ปัจจัยหนึ่งที่สำคัญของการตัดสินใจเลือกซื้อผลิตภัณฑ์ นั้นๆคือรูปแบบที่แตกต่างมีเอกลักษณ์และคุณค่าในตัวของผู้ผลิตที่ผู้ผลิตเองจะต้องแสวงหา แนวคิดหรือรูปแบบใหม่ๆ ที่มีความโดดเด่น สะดุดตา โดยคำนึงถึงประโยชน์ ในการใช้สอยผลิตภัณฑ์นั้นๆ

เนื่องจากรูปแบบของผลิตภัณฑ์โคไฟจีนนั้น ยังไม่มีลักษณะที่โดดเด่นและสามารถแสดง ถึงวัฒนธรรมจีนได้ ยังคงเป็นการผสมผสานจากวัฒนธรรมของชาติอื่นอยู่ ทำให้ไม่สามารถแสดง ถึงวัฒนธรรมจีนได้อย่างชัดเจน จึงต้องมีการศึกษาและให้ความสำคัญกับวัฒนธรรมจีนและแนวคิด ที่เกี่ยวข้องกับวัฒนธรรมของการออกแบบของโคไฟจีนโบราณ โดยเริ่มจากการศึกษาประเพณี โบราณและการดำรงชีวิตของชนเผ่าต่างๆ เพื่อนำมาเป็นแนวทางในการสร้างสรรค์ผลิตภัณฑ์โคไฟ

ความต้องการของผู้บริโภคเกี่ยวกับผลิตภัณฑ์โคไฟยังคงมีอยู่อย่างต่อเนื่อง การออกแบบผลิตภัณฑ์โคไฟสมัยใหม่จึงไม่เพียงแต่ต้องคำนึงถึงประโยชน์การใช้สอยเท่านั้นแต่ ยังต้องคำนึงถึงคุณค่าทางจิตใจซึ่งผลิตภัณฑ์โคไฟในแบบยุโรปและของชาติอื่นๆสามารถตอบสนองความต้องการด้านคุณค่าทางจิตใจได้เป็นอย่างดี แต่ด้วยความแตกต่างของบริบททางสังคม รวมถึงแนวคิดของบุคคลซึ่งอยู่ในพื้นที่ที่มีความแตกต่างกันนั้น การจะเข้าถึงความต้องการของผู้ บริโภคในแต่ละประเภทได้นั้นจึงควรศึกษาถึงวัฒนธรรม และประเพณีของชนชาตินั้นๆ ด้วยจึงจะ ถือได้ว่าเป็นการเข้าถึงความต้องการของผู้บริโภคอย่างแท้จริง

แต่ละชนชาติต่างก็มีเอกลักษณ์ทางวัฒนธรรมของตัวเอง ดังนั้น เพื่อเป็นการช่วยยกระดับ คุณค่าของชิ้นงานนั้นๆ ให้มีความสำคัญในตัวเองมากยิ่งขึ้น การนำตัวอักษรจีนมาเป็น แนวความคิดเพื่อออกแบบผลิตภัณฑ์ก็เป็นสิ่งที่สามารถดึงดูดความสนใจของผู้บริโภคต่างๆได้เป็นอย่างดี เนื่องจากเป็นสิ่งแปลกใหม่ รวมทั้งอักษรจีนมีประวัติความเป็นมาที่ยาวนาน เป็นตัวอักษรที่สอดคล้อง ไปด้วยความหมายทั้งในด้านรูปนัย พุทธนัย และความเชื่อ ในเรื่องต่างๆ จะให้ ได้ว่าตัวอักษร จีนมีความหลากหลาย โดดเด่น และมีบทบาทอย่างยิ่ง ในสังคมในปัจจุบัน ส่วนในกลุ่มของผู้บริโภค ที่เป็นชาวจีนก็ถือได้ว่าเป็นช่วยดำรงไว้ซึ่งศิลปะและเอกลักษณ์ของชนชาติจีนอีกด้วย

ผู้วิจัยจึงมีแนวความคิดในการออกแบบสร้างสรรค์ผลิตภัณฑ์โคไฟโดยใช้ตัวอักษรภาษา จีนมาเป็นรูปแบบในการออกแบบ เนื่องจากมีความหลากหลายทั้งด้านภาษาลวดลายและคุณค่า จึงได้ทำการวิจัย “การออกแบบสร้างสรรค์ผลิตภัณฑ์โคไฟที่มีแนวความคิดจากตัวอักษรจีน เพื่อ ประดับตกแต่งศูนย์จีนศึกษามหาวิทยาลัยบูรพา”

อักษรจีน คือ

ประวัติของการเกิดอักษรจีนมีมาตั้งแต่อดีตจนถึงปัจจุบันซึ่งมีเวลาระยะเวลากว่า 5,000 ปี เป็นอักษรรูปภาพหนึ่งเดียวที่มีความเก่าแก่มากที่สุดในโลก ตามการพัฒนาของประวัติศาสตร์ การเปลี่ยนแปลงของยุคสมัยเมื่อนานมาแล้ว อักษรลึ่มของอียิปต์โบราณและอักษรลึ่มของบาบิโลนโบราณได้สูญหาย แต่อักษรภาพ อักษรกระดองเต่าของจีนยังคงมีอยู่จนถึงทุกวันนี้ เป็นอักษรภาพ ความหมายแฝงเพียงหนึ่งเดียวที่ยังคงใช้อยู่จนถึงปัจจุบัน ถ้าดูจากมุมมองของอักษรภาพ ภาษาจีน ได้นำรูปภาพมาแสดงถึงความหมาย แท้จริงแล้วอักษรจีนเป็นการเรียนรู้จากรูปร่าง จากการอธิบาย ช่างต้น อักษรจีนมีการรวมรูปร่าง จุดเด่นที่ใกล้เคียงกัน อีกนัยหนึ่ง อักษรจีนมีลักษณะเหมือนรูปภาพซึ่งง่ายต่อการเข้าใจ นอกจากนี้ยังสามารถนำมาใช้เป็นเครื่องมือในการใช้ภาษา

ตัวอย่างวิวัฒนาการของอักษรจีน

คำว่า “龙” เป็นสัตว์พิเศษในจินตนาการของคนสมัยโบราณ ผู้ปกครองระบบศักดินานำมังกรมาเป็นสัญลักษณ์แทนพระเจ้าจักรพรรดิ กล่าวว่ พระเจ้าจักรพรรดิคือมังกรสวรรค์ที่ลงมายังโลกมนุษย์



คำว่า “华” ตัวอักษรจีนตัวเต็มของ “华” คือ “華” และ “花” คนสมัยก่อน “华” และ “花” เขียนเหมือนกัน อักษรเจี๋ยกู่เหวิน “华” มีลักษณะเหมือนต้นไม้ที่มีดอกไม้หลากหลายสีบานสะพรั่งอยู่

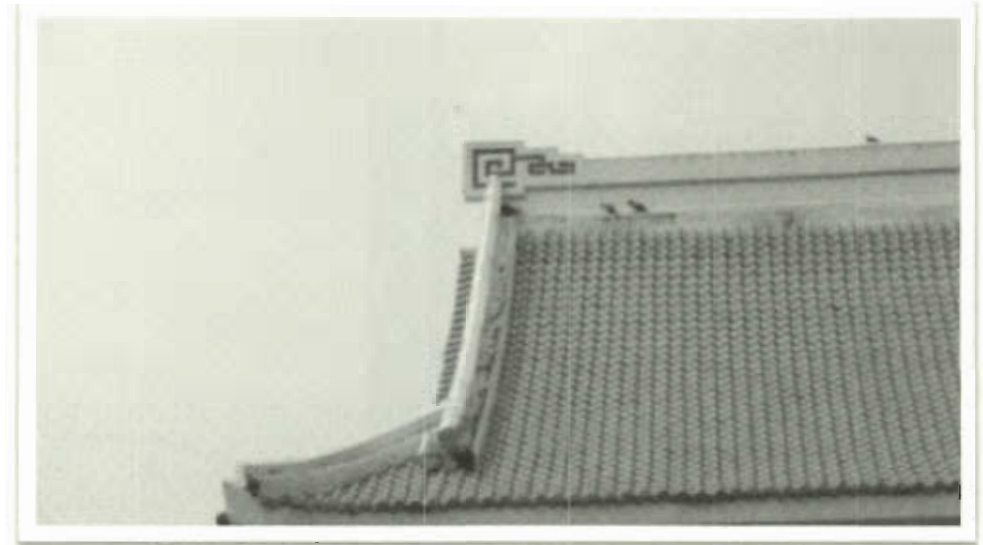


ความเป็นมาของศูนย์จีนศึกษา

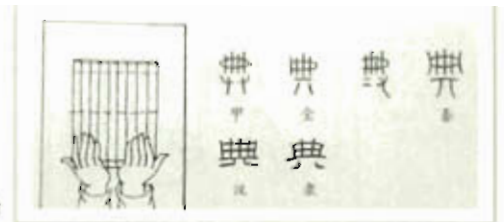
ศูนย์จีนศึกษา มหาวิทยาลัยบูรพา ก่อตั้งขึ้นในปีพุทธศักราช 2551 ภายใต้การส่งเสริมและสนับสนุนของผู้บริหารมหาวิทยาลัยบูรพา และองค์การบริหารส่วนจังหวัดชลบุรี และด้วยความตระหนักถึงความสำคัญของการสร้างแหล่งความรู้ด้านจีนศึกษาในภูมิภาคแห่งนี้

แหล่งความรู้และอ้างอิงประวัติศาสตร์ด้านจีนศึกษาในภูมิภาคตะวันออกเฉียงใต้
วัฒนธรรม เสริมสร้างความเข้าใจอันดีระหว่างชาวไทยและชาวจีน สร้างสรรค์ผลงานและเผยแพร่ความรู้สู่สังคม

ศูนย์จีนศึกษามหาวิทยาลัยบูรพาในประเทศไทยเป็นสิ่งก่อสร้างสไตล์สวนจีน แต่หลังคา ด้านบนถูกก่อสร้างให้เหมาะกับฤดูฝนของประเทศไทย ดังนั้น หลังคาได้รับการออกแบบสไตล์ไทย มุมบนของหลังคาได้นำลวดลายอักษรจีนแบบดั้งเดิมคือคำว่า “回” มาตกแต่ง



คำว่า “典” (พืธี) ในอักษรเจ้
 ยุกเหวินด้านบนจะคล้ายกับมีเชือกถักกับไม้ไผ่
 กลายเป็นหนังสือไม้ไผ่ ด้านล่างมีมือสองข้าง
 ค่อยประคองหนังสือไม้ไผ่ไว้ ส่วนในอักษรจีนเห
 วินด้านล่างของหนังสือไม้ไผ่เพิ่มขีดขวางหนึ่งขีด
 คล้ายกับการวางหนังสือลงบนชั้นวางหนังสือ โดย
 ขยายความหมายถึง “เรื่องราว” “กฎเกณฑ์” และ
 “พิธีการ” 选用



รูปแบบการออกแบบ

A. ใช้ตัวอักษร “龙” และ “華” เป็นแรงบันดาลใจในการออกแบบ

1.1



1.2



1.3



B. ใช้ตัวอักษร “龙” เป็นแรงบันดาลใจในการออกแบบ

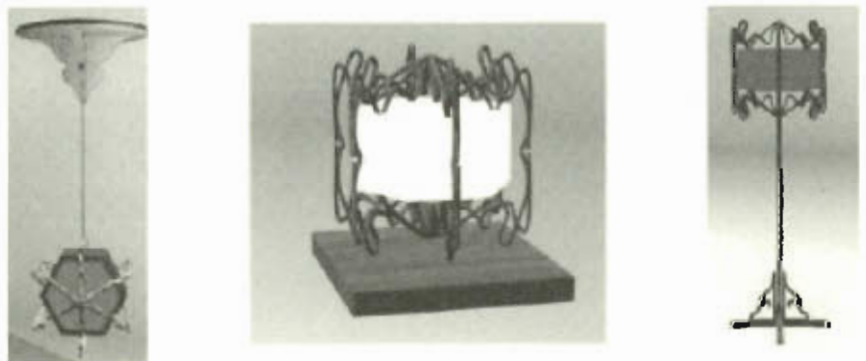
2.1



2.2

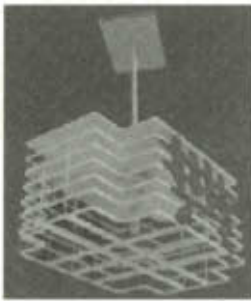


2.3

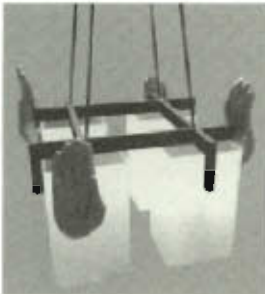


c. ใช้ตัวอักษร “典” เป็นแรงบันดาลใจในการออกแบบ

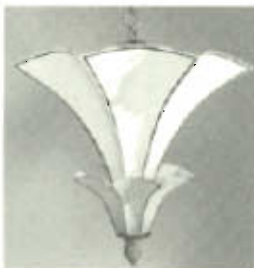
3.1



3.2



3.3



กลุ่มเป้าหมายในการสำรวจ

อาจารย์และนิสิต คณะมนุษยศาสตร์และสังคมศาสตร์ สาขาวิชาภาษาจีน และศูนย์จีนศึกษา

ผลการสำรวจ

A	ผลโหวต	B	ผลโหวต	C	ผลโหวต
1.1	163	2.1	223	3.1	155
1.2	185	2.2	163	3.2	173
1.3	234	2.3	157	3.3	202

หลังจากมีการสำรวจความคิดเห็นของบุคคลากรและนิสิตในศูนย์จีนศึกษา และสาขาวิชาภาษาจีนของมหาวิทยาลัยบูรพา ปรากฏว่าแบบที่ได้รับความนิยมมากที่สุดคือ แบบโคมไฟชุดหนึ่งที่ใช้ตัวอักษร “华” ในการออกแบบ ซึ่งประกอบไปด้วยโคมไฟตั้งโต๊ะ โคมไฟตั้งพื้น และโคมไฟแขวน

โคมไฟตั้งโต๊ะ

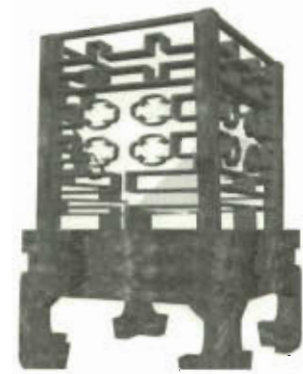
ด้านนอกใช้ไม้ ด้านในใช้โปิะไฟ PVC

ขนาดของแบบ : 300 x 300 x 360 mm

แหล่งกำเนิดแสงของโคมไฟ : หลอดไฟฟ้า

หน่วยพลังงานที่เหมาะสม : 10 – 20 w

พื้นที่ที่แสงสว่างส่องถึง : 5 – 10 ตารางเมตร



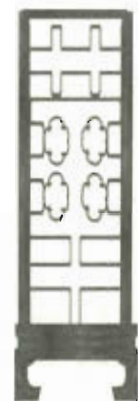
โคมไฟตั้งพื้น

ด้านนอกใช้ไม้ ด้านในใช้โปิะไฟ PVC และประดับด้วยรูปลายมังกร

ขนาดของแบบ : 300 x 300 x 1700 mm

แหล่งกำเนิดแสงของโคมไฟ : หลอดไฟฟ้าหรือหลอดไฟประหยัด

พลังงาน



โคมไฟแขวน

ด้านนอกใช้ไม้ ด้านในใช้โปิะไฟ PVC และประดับด้วยลวดลายมังกร

ขนาดของโคมไฟ : แผ่นติดเพดาน R=200 mm, สายแขวน L=100 mm

ตัวโคมไฟ 500x500x550mm

แหล่งกำเนิดแสงของโคมไฟ : หลอดไฟฟลูออโรหลอดไฟประหยัด

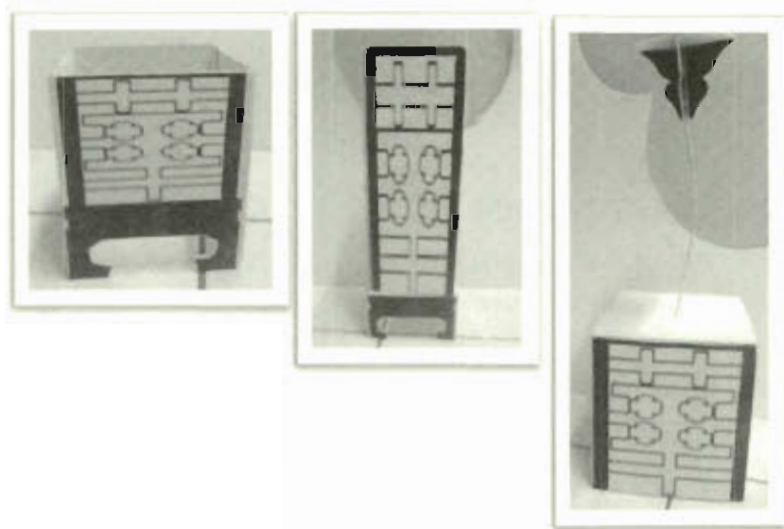
พลังงาน

หน่วยพลังงานที่เหมาะสม : 30 – 40 w

พื้นที่ที่แสงสว่างส่องถึง : 10 – 15 ตารางเมตร



โคมไฟที่เสร็จสมบูรณ์พร้อมใช้งานจริง



อภิปรายผล

1. การออกแบบโคมไฟที่มีแนวคิดจากตัวอักษรจีนนั้น จะต้องมีการนำเอาความหมายในอดีต ลักษณะพิเศษของตัวอักษร และคุณค่าความงามในปัจจุบันมารวมเข้าด้วยกัน ทั้งยังต้องทำให้ชาวต่างชาติสามารถเห็นถึงลักษณะพิเศษของวัฒนธรรมจีน รวมถึงต้องสอดคล้องกับความต้องการในการให้แสงสว่างของโคมไฟอีกด้วย การใช้รูปร่างของตัวอักษร “華” ในการออกแบบนั้น อย่างแรกก็เพื่อเป็นตัวแทนแสดงถึงคนจีน และอย่างที่สื่อก็คงเพราะคำว่า “華” เป็นที่รู้จักของชาวต่างชาติที่เรียนรู้อาเซียนหรือภาษาจีนส่วนมากอยู่แล้ว

2. การออกแบบครั้งนี้เป็นการออกแบบเพื่อศูนย์จีนศึกษา ดังนั้นการออกแบบโคมไฟจึงคำนึงถึงลักษณะการตกแต่งภายในและกิจกรรมของศูนย์จีนศึกษา โดยเลือกใช้รูปแบบที่สามารถเปลี่ยนโคมไฟได้ เพื่อสะดวกในการเลือกสีสันทันของแสงไฟได้ตามกิจกรรมต่างๆในช่วงเวลาที่ต่างกันได้อย่างเหมาะสม

3. ในระหว่างขั้นตอนการออกแบบนั้น ได้มีการเลือกใช้ไม้เป็นวัสดุในการผลิต เนื่องจากไม้สามารถแสดงถึงความเป็นภาคตะวันออกได้เป็นอย่างดี และเมื่อมีการแกะสลักคำว่า “华” ลงไปบนเนื้อไม้ ก็จะสามารถแสดงออกถึงความเป็นจีนได้อีกด้วย โดยรูปร่างของโคมไฟนั้นได้เลือกเป็นลักษณะสี่เหลี่ยมที่เรียบง่าย

ข้อเสนอแนะ

ในระหว่างการใช้ตัวอักษรจีนเพื่อเป็นแนวคิดในการออกแบบโคมไฟนั้น ยังมีอีกหลายประเด็นที่น่าสนใจ คือ

1. สามารถใช้ตัวอักษรจีนที่เข้าใจง่ายหรือเห็นภาพชัดเจนได้ เพราะภาษาจีนในสมัยก่อนนั้นมี ตัวอักษรอีกมากมายที่เป็นอักษรภาพ

2. ในระหว่างการออกแบบ ได้มีการเลือกใช้สีที่ผู้คนคุ้นเคย เนื่องจากการสำรวจตลาดพบว่าตัวอักษร สี หรือวัสดุที่ทุกคนรู้จักกันดี จะเป็นปัจจัยแรกๆที่ผู้บริโภคจะเลือกผลิตภัณฑ์นั้นๆ

3. ในการแปรรูปไม้ นั้น ควรมีการขัดให้วาวและเรียบ เคลือบแล็กเกอร์ หลังจากนั้นจึงขัดให้เงาและเคลือบแล็กเกอร์อีกครั้ง โดยการขัดให้เงาและเคลือบแล็กเกอร์หลายครั้ง จะทำให้พื้นผิวของเนื้อไม้สวยงามยิ่งขึ้น

4. การออกแบบโคมไฟ จะต้องให้ความสำคัญกับขนาดของแสงไฟและขอบเขตพื้นที่ที่แสงสว่างส่องถึง และต้องหลีกเลี่ยงไม่ให้แสงไฟนั้นแยงตาผู้คน

หลังจากการออกแบบในครั้งนี้ผู้วิจัยพบว่า แม้ว่าจะพบเจอปัญหาบ้าง แต่ในเวลาเดียวกันก็ได้เรียนรู้ถึงรายละเอียดต่างๆที่ก่อนหน้านี้ไม่ได้ให้ความสนใจ การใช้รูปแบบตัวอักษรจีนรวมทั้งวัสดุและมีโอกาสผลิตในปัจจุบันมาใช้ในการออกแบบและแสดงถึงความเป็นชนชาติจีนลงบนโคมไฟนั้น ขั้นตอนแรกจะต้องคำนึงถึงความสอดคล้องกันของลักษณะพิเศษและประโยชน์ใช้สอย รองลงมาจึงเป็นการแสดงความหมาย