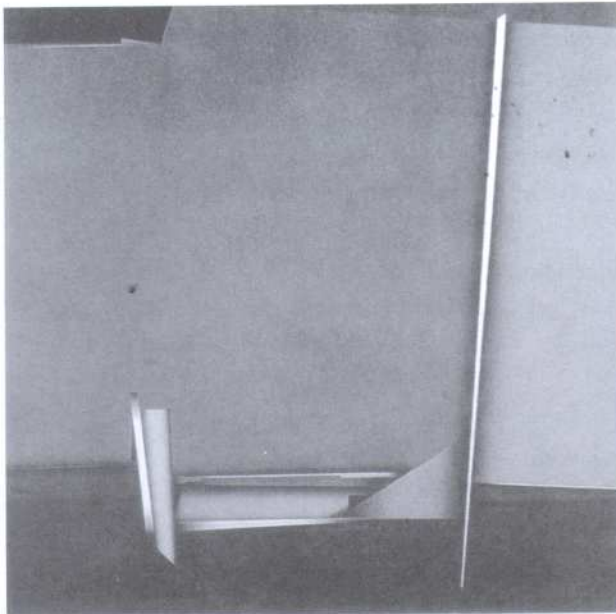


มิติในงานจิตรกรรม ประติมากรรม ภาพพิมพ์ และสื่อผสม

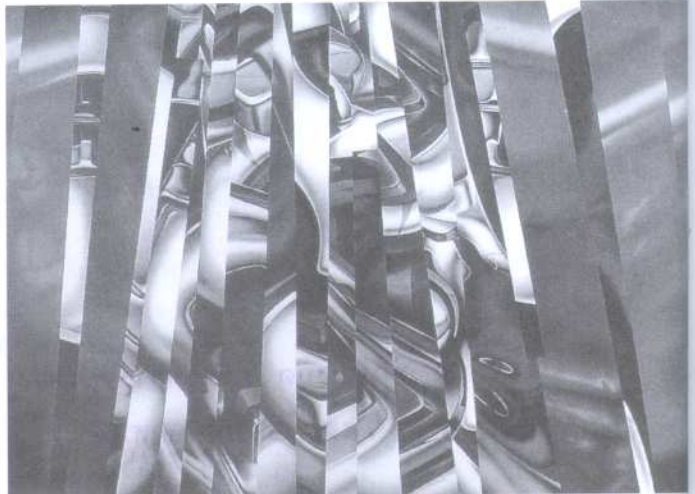
เทพศักดิ์ ทองนพคุณ

โดยทั่วไปผู้ทำงานจิตรกรรมและภาพพิมพ์มักจะสร้างงานบนพื้นผิวที่แบนราบ ซึ่งมีมิติเฉพาะความกว้างและความยาว เช่น กระดาษ ผ้าใบ ผนัง ส่วนผลที่เกิดความรู้สึกในมิติความลึกนั้นเกิดจากการลงตาด้วยเส้น สี น้ำหนัก หรือทัศนธาตุอื่นทางทัศนศิลป์ที่ทำให้เกิดความรู้สึกทางลึกซึ่งเป็นมิติแบบ "รูปภาพ" (Pictorial Dimension)

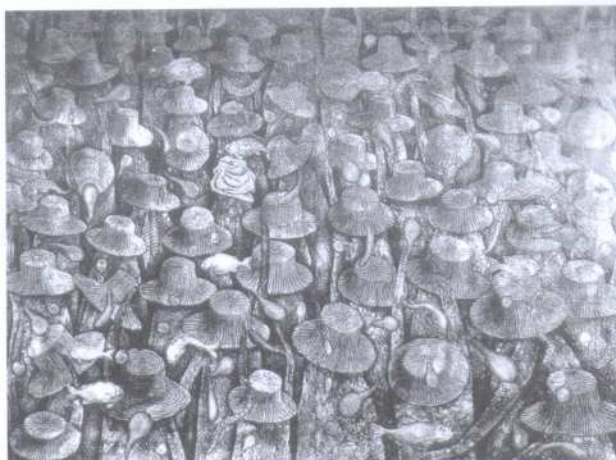
รูปภาพ จิตรกรรม, ภาพพิมพ์



รังสิต มามาตร์ Rangsit Mamatr
"จักรกลและพื้นที่ว่าง" "Mechsnice and Space"
สีอะคริลิกบนผ้าใบ, Acrylic on canvas,
146x146 cm.



วิสุทธิ์ คงวุฒิ Wisuth Kongwut
"มิติของกระจกเงา (แดง)" "Dimension of Mirror (Red)"
สีอะคริลิก, Acrylic, 120x180 cm.



ทินกร กาษรสุวรรณ Tinnakorn Kasomsuwan
"พออยู่ พอกิน หมายถึง ๑" "Self Sufficiency 1"



สรรพจน์ มาพบสุข Sanpoj
"Four Form"
แม่พิมพ์ตะแกรงไหม, Acrylic

สำหรับงานประติมากรรมนั้น จะมีมิติทั้งความกว้าง ความยาวและความลึก คือ มีสามมิติที่เป็นแบบ “กายภาพ” (Physical Dimension) ผลงานประติมากรรมโดยเฉพาะ ประติมากรรมลอยตัว (Round Relief) จะกินเนื้อที่ว่างในอากาศจริงๆ สามารถสัมผัสจับต้องได้

ภาพประติมากรรม



มานิด คูหวัจนศิลป์ Mani Kuwattanasilp
"การสนทนา ณ วันหนึ่ง ถึงเรื่องความเบิกบาน"
"A Conversation, on One Day, about Delightfulness"
ไฟเบอร์กลาส, Fiberglass



แต่ปัจจุบันงานศิลปะทั้ง 3 สาขา ได้มีการเปลี่ยนแปลงทั้งแนวความคิดรูปแบบ เทคนิควิธีการสร้างสรรค์ จนทำให้ลักษณะมิติที่เคยทำกันมาเปลี่ยนไปในทิศทางที่เป็น 3 มิติแบบ "กายภาพ" เพิ่มมากขึ้นเป็นลำดับ งานจิตรกรรมได้เปลี่ยนแปลงจากเดิมที่เขียนภาพด้วยสีลงบนแผ่นภาพแบบเรียบ ได้เริ่มมีการนำวัสดุมาปะติดชิ้นงาน ทำให้เกิดความรู้สึกทางพื้นผิวและมีความนูนของภาพซึ่งน่าจะเริ่มตั้งแต่ศิลปะแบบคิวบิสม์ (Cubicism)



The Bottle of Suze
1912-13
collage
64.3x49.8 cm.
Washington University Gallery
St Louis, Montana

(ภาพผลงาน ปิกัสโซ)

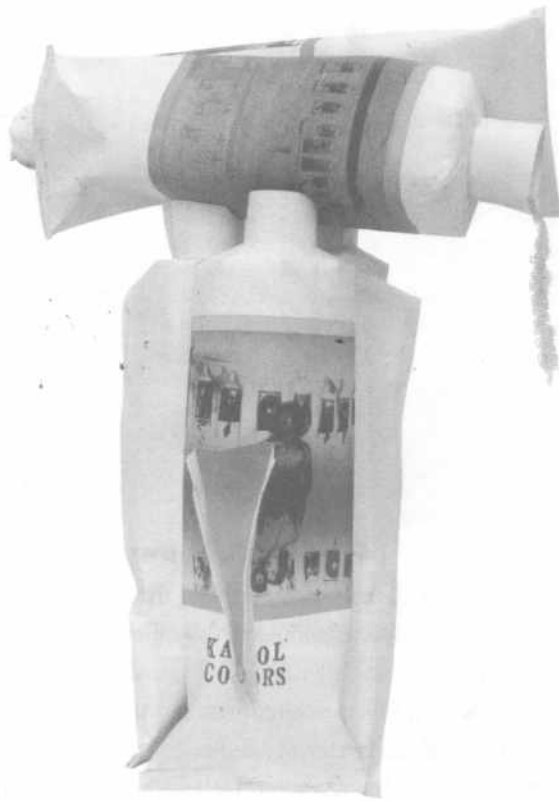
ต่อมาศิลปะลัทธิเหนือจริง (Surrealism) ได้นำวัสดุที่มีความนูนหนาขึ้นออกมาจากแผ่นภาพมากยิ่งขึ้นจนถึงศิลปะในยุค Pop Art ที่นำวัสดุมาใช้ในการสร้างผลงานในลักษณะลอยตัว ซึ่งมีลักษณะเป็นงาน 3 มิติ



Robert Rauschenberg
Monogram, 1959. Construction
48"x72"x72". Collection,
Moderna Museet, Stockholm

(ผลงานของ Robert Rauschenberg)

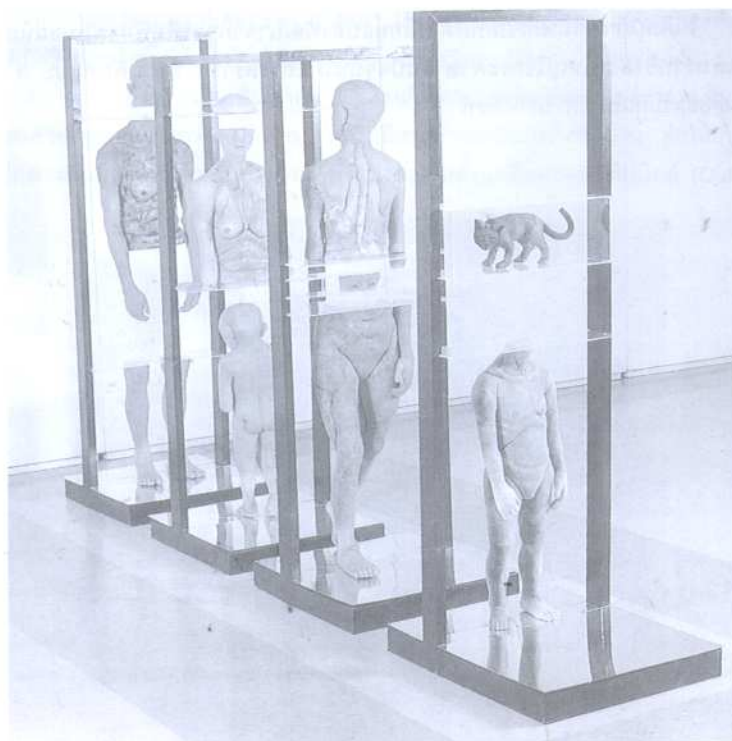
ในศิลปะภาพพิมพ์ก็เช่นกันได้เปลี่ยนแปลงพัฒนาจากการพิมพ์ภาพบนแผ่นภาพที่มีผิวแบบราบซึ่งส่วนใหญ่ใช้กระดาษ จนปัจจุบันได้มีการสร้างภาพงานพิมพ์แบบ 3 มิติ และเป็นที่ยอมรับกันในวงการภาพพิมพ์



Birthday Self-Portrait, 1977
3 Dimension Printed
Photo Etching / Intaglio
30"x20"x22"

(ตัวอย่างภาพพิมพ์ 3 มิติ)

สำหรับงานสื่อผสม (Mixed Media) นั้นเป็นงานทัศนศิลป์ที่แบ่งแยกประเภทเพิ่มเติมจากจิตรกรรม ประติมากรรมและภาพพิมพ์ ได้แก่ประเภทงานศิลปกรรมที่ใช้กรรมวิธีทางวัสดุต่างๆ สื่อทางเทคโนโลยี งานประเภทยัดเยียด งานศิลปกรรมสื่อผสมนี้ได้มีการกำหนดให้เป็นงานศิลปกรรมเพิ่มขึ้นอีก 1 ประเภทในการแสดงศิลปกรรมแห่งชาติครั้งที่ 27 ถึงครั้งที่ 29 จากนั้นได้จัดงานประเภทนี้ออกและมาเริ่มใหม่ในการแสดงศิลปกรรมแห่งชาติ ครั้งที่ 37 (พ.ศ. 2534) จนถึงปัจจุบัน ซึ่งงานสื่อผสมนี้ส่วนใหญ่จะมีลักษณะเป็น 3 มิติ



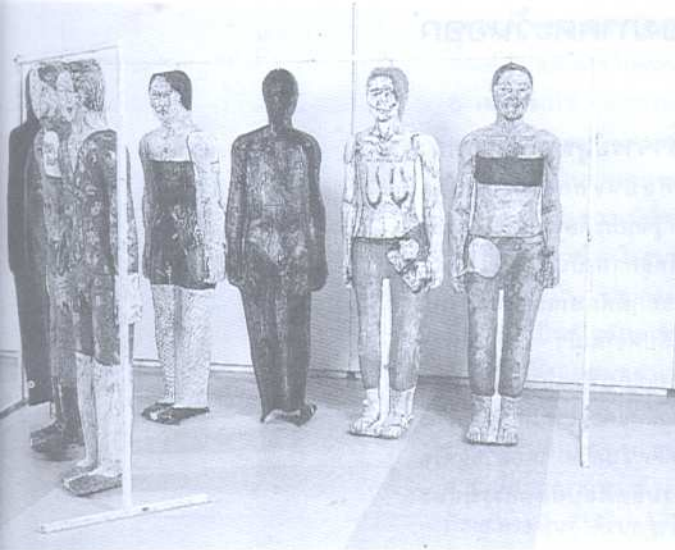
แดง บัวแสน Deang Buasan
 "ความแปลกแยกในครอบครัว"
 "Family Differences"
 Mixed Media, 198x390 cm.

(ตัวอย่างงานสื่อผสม)

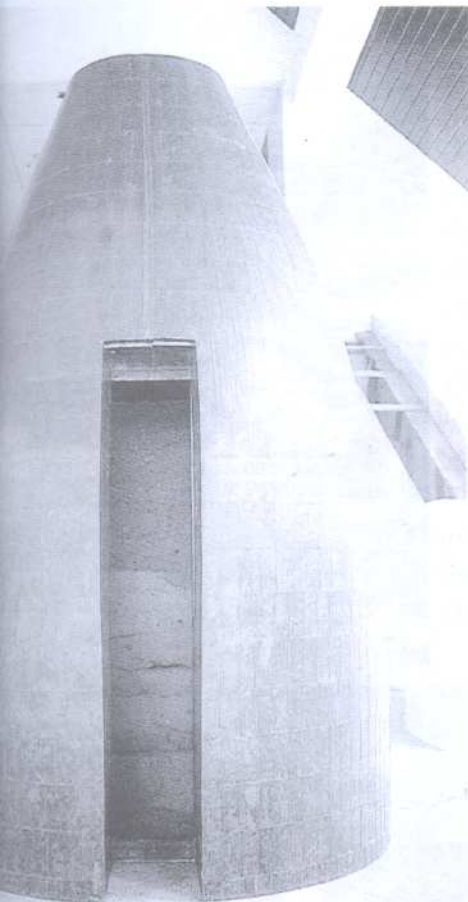
ตามที่ได้กล่าวมานี้จะเห็นว่างานจิตรกรรม ประติมากรรม ภาพพิมพ์และสื่อผสมในปัจจุบันมีลักษณะเป็น 3 มิติ เช่นเดียวกันและทำให้ดูเหมือนว่าการจะแบ่งประเภทของงานทั้ง 4 สาขา โดยเฉพาะงานสื่อผสมกับงานประติมากรรม เป็นสิ่งที่เข้าใจได้ยากโดยเฉพาะในการประกวดงานศิลปกรรมที่มีการแยกประเภทของผลงาน เช่น การแสดงศิลปกรรมแห่งชาติ จะเกิดคำถามแก่ผู้ชมงานศิลปะว่าระหว่างงานสื่อผสมกับงานประติมากรรม หรืองานจิตรกรรมกับงานสื่อผสม มีหลักเกณฑ์อย่างไรในการจัดประเภท เพราะดูจากผลงานแล้วแทบจะไม่สามารถแยกแยะได้ ขอฝากประเด็นเป็นข้อสังเกตดังนี้

การจัดประเภทของผลงานนั้นจะให้ เป็นเอกลักษณ์ของศิลปินผู้สร้างงานเป็นผู้กำหนดหรือจะมีเกณฑ์มาตรฐานสากล ซึ่งสร้างความรู้ความเข้าใจให้กับผู้ชมได้อย่างถูกต้องหรือจะจัดประเภทของงานเป็น ศิลปกรรมแบบ 2 มิติกับศิลปกรรมแบบ 3 มิติ ซึ่งเรื่องนี้ น่าจะได้มีการเสวนากันในวงการศิลปะเพื่อให้เกิดความเข้าใจ หรือแนวความคิดใหม่ที่จะเป็นประโยชน์ต่อไป

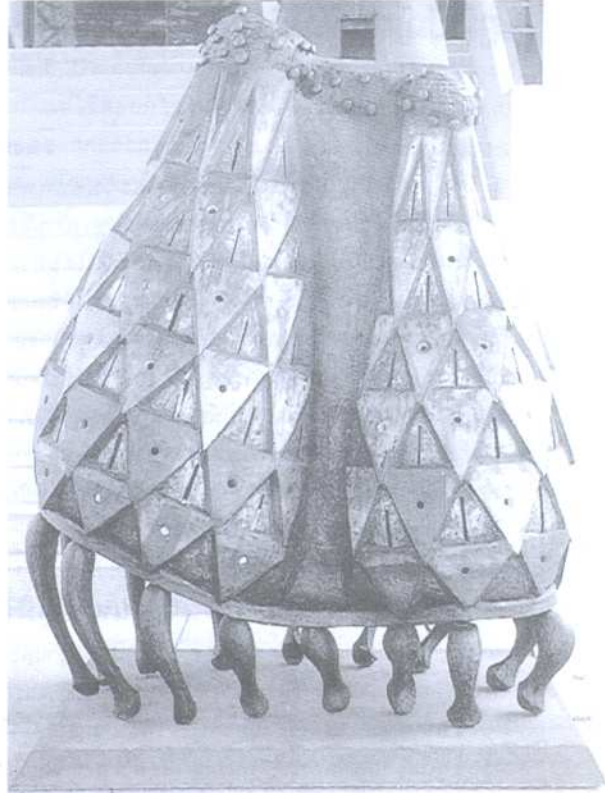
ภาพทั้ง 4 สาขา



บูช เกิตส์ Boonchuey Kirdsee
"Human Guises"
กระดาษพิมพ์กระดาษอัด, Print paper mache', 160x50cm. (8ชิ้น)



ปรมิ ยามาซากิ Pompraseart Yamasaki
"Stupa"
Mixed Media, 100x100x210 cm.



สราวุธ ทองคำภา Sawuth Thongkampha
"พานพุ่ม" "Domed Stand"
ประติมากรรม (ไม้ เหล็ก), Wood, metal, 110x120x200 cm.



วิรัช เสริมสวัสดิ์ศรี Wichu Seremsavdsee
"วิญญาณธรรมชาติ หมายเลข 2" "Soul of Nature No.2"
Lithograph, woodcut on plastic, 200x200 cm.