

การตกแต่งเซรามิกส์ด้วยดินสี

ภรดี พันธุมภกร

นับแต่อดีตจนถึงปัจจุบัน งาน เครื่องปั้นดินเผา หรือที่เรียกกันโดยทั่วไปว่าเซรามิกส์นั้น นับว่าเป็นผลิตภัณฑ์ที่มีความสำคัญเพื่อการใช้สอยในชีวิตประจำวันเช่นใช้ เป็นวัสดุในการก่อสร้าง เป็นของใช้เพื่อการประดับตกแต่ง แม้แต่ถูกทำขึ้นตามคติความเชื่อ หรือใช้ในพิธีกรรมต่างๆและที่สำคัญคือเป็นผลิตภัณฑ์เพื่อเป็นสินค้าส่งออกไปยังดินแดนที่ห่างไกลนับแต่ยุคสมัยสุโขทัย จนถึงยุคสมัยปัจจุบัน

ในด้านการเรียนรู้และพัฒนาการของผลิตภัณฑ์เซรามิกส์ ได้มีการพัฒนารูปแบบ และวิธีการเป็นลำดับในแต่ละช่วงเวลา บ้างพัฒนาในด้านของเนื้อดิน การออกแบบรูปร่าง รูปทรงของผลิตภัณฑ์ให้ใช้สอยได้หลากหลาย และมีรูปแบบให้เลือกมากมาย บ้างพัฒนาในด้านของเคลือบให้มีความสวยงามและทนไฟสูง พัฒนาในด้านของเทคโนโลยีการผลิต และการเผา และบ้างก็พัฒนาทางด้านวิธีการตกแต่ง

การตกแต่งเซรามิกส์ในแต่ละยุคสมัยหรือแต่ละแหล่ง ต่างก็มีวิธีการตกแต่งลวดลายที่เป็นเอกลักษณ์แตกต่างกันไป ซึ่งนอกจากรูปร่างรูปทรงที่ตอบสนองประโยชน์ใช้สอย หรือจุดมุ่งหมายของผลิตภัณฑ์เซรามิกส์นั้น ๆ แล้ว วิธีการตกแต่งเซรามิกส์ยังเป็นส่วนสำคัญที่ทำให้ผลิตภัณฑ์เซรามิกส์มีคุณค่าทางด้านความงาม ตลอดจนสามารถเพิ่มมูลค่าให้ผลงานชิ้นนั้น ๆ มากขึ้นไปด้วย ดังเช่นเครื่องปั้นดินเผาในสมัยก่อนประวัติศาสตร์ของไทยที่เป็นที่รู้จักกันไปทั่วโลก ได้แก่ เครื่องปั้นดินเผาในวัฒนธรรมบ้านเชียง ที่มีเอกลักษณ์ของวิธีการตกแต่งด้วยการเขียนลวดลายด้วยดินสีแดงบนพื้นขาว หรือดินสีชาบบนพื้นสีแดง เป็นลวดลายเส้นขีด ลายกันหอย และลายเรขาคณิต บนพื้นผิวของเครื่องปั้นดินเผาแบบเผาไฟดำที่ไม่เคลือบผิว หรือเครื่องปั้นดินเผาในสมัยสุโขทัยที่ช่างปั้นช่างเขียนได้รังสรรค์งานศิลปะเครื่องปั้นดินเผา ด้วยวิธีการเขียนลายได้เคลือบ การขีดขีดเขาร่องด้วยลวดลายปลา ลายธรรมชาติ และลายประดิษฐ์ต่าง ๆ มากมาย ภายใต้การเคลือบด้วยเคลือบใส และเคลือบสีเขียวอมฟ้าที่เรียกกันว่า เซลาดอน (Celadon)

แม้แต่เครื่องถ้วยลายเขียนสี ในช่วงปลายสมัยกรุงศรีอยุธยาจนถึงสมัยกรุงรัตนโกสินทร์ ที่งานเครื่องปั้นดินเผาเป็นการผสมผสานระหว่างศิลปะไทย จีน บนผลิตภัณฑ์เครื่องถ้วยไทยที่เรียกว่า "เครื่องถ้วยเบญจรงค์" ที่นับเป็นวิธีการตกแต่งด้วยการเขียนสีบนเคลือบด้วยสี 3 - 8 สี ที่มีความงดงามละเอียดละออแพรวพราวด้วยลวดลายและสีสัน

กระทั่งเครื่องปั้นดินเผาของโรงงานเว็ดจ์วูด (Wedge wood) ของอังกฤษที่มีวิธีการตกแต่งที่สวยงามน่าสนใจ มีลักษณะเฉพาะเป็นที่รู้จักกันไปทั่วโลก ด้วยการตกแต่งลักษณะแบบงานปั้นนูนต่ำ ลวดลายบุคคล ลายพันธุ์พฤกษาลักษณะต่าง ๆ ด้วยดินสีชาบบนพื้นสีฟ้า

ดังนั้นจะเห็นได้ว่า ส่วนสำคัญที่ทำให้การทำผลิตภัณฑ์เซรามิกส์หรือเครื่องปั้นดินเผามีคุณค่าทางความงาม มีความเป็นเอกลักษณ์นั้นได้แก่ วิธีการตกแต่งที่นำเสนอด้วยลักษณะของการจัดวาง การออกแบบลวดลายและสีสันที่ปรากฏ นอกเหนือจากลักษณะรูปทรงของผลิตภัณฑ์นั้น ๆ แล้ว ซึ่งการตกแต่งเซรามิกส์เป็นวิธีการที่กระทำกับ ผลิตภัณฑ์เซรามิกส์ในขั้นตอนกระบวนการต่าง ๆ เพื่อให้ผลิตภัณฑ์นั้น ๆ มีความสวยงาม มีคุณค่าตามวัตถุประสงค์ แต่ทั้งนี้ถ้ามีความเป็นเอกลักษณ์หรือมีความเป็นอันหนึ่งอันเดียวกัน หรือสัมพันธ์กับความนิยมในแต่ละช่วงเวลาแห่งยุคสมัย ก็ขึ้นอยู่กับแต่ละความมุ่งหมายในการสร้างหรือการผลิตผลิตภัณฑ์เซรามิกส์เป็นสำคัญ นอกจากนี้การตกแต่งเซรามิกส์แต่ละชนิดแต่ละประเภทของผลิตภัณฑ์ยังขึ้นอยู่กับแนวคิดในการออกแบบ การเรียนรู้และประสบการณ์ในการ



ปฏิบัติ งานทางเซรามิกส์อีกด้วย

ในบทความนี้จะกล่าวถึงวิธีการตกแต่งเซรามิกส์ด้วยการใช้ดินสี ซึ่งเป็นวิธีการพื้นฐานที่นิยมกันโดยทั่วไปในบรรดาผู้ทำงานทางด้านเซรามิกส์ บางวิธีการตกแต่งยังเป็นลักษณะเฉพาะของแต่ละแหล่งผลิตในปัจจุบัน หรือบางวิธีการอาจมีการหยิบยืม ได้รับอิทธิพลหรือการแลกเปลี่ยนแบบระหว่างกัน และบางวิธีการก็เป็นการศึกษาทดลองค้นคว้าในการปฏิบัติงานเซรามิกส์ เพื่อให้เกิดความสวยงามที่น่าสนใจแปลกใหม่ออกไปอีก

ในการตกแต่งเซรามิกส์ สามารถจัดแบ่งออกไปได้หลายลักษณะหลายวิธีการ เช่น

1. การตกแต่งเซรามิกส์ตามสภาวะของดิน หมายถึง การตกแต่งที่กระทำในขั้นตอนต่าง ๆ เช่นการตกแต่งในขั้นตอนการเตรียมดิน การตกแต่งในขั้นตอนของการขึ้นรูปผลิตภัณฑ์ การตกแต่งในขั้นตอนของดินหมาด หรือเมื่อขึ้นรูปเรียบร้อยแล้ว การตกแต่งขณะดินแห้ง และการตกแต่งในขั้นตอนภายหลังจากการเผาติด
2. การตกแต่งเซรามิกส์ในส่วนต่าง ๆ ของผลิตภัณฑ์ ได้แก่ การตกแต่งในส่วนของเนื้อดินการตกแต่งบนโครงสร้างของผลิตภัณฑ์ การตกแต่งบนพื้นผิวและการตกแต่ง ในขั้นตอนกระบวนการเผา
3. การตกแต่งที่เรียกตามลักษณะพิเศษ หรือวัสดุสำคัญที่ใช้ในการตกแต่งหรือชื่อของวิธีการเฉพาะนั้น ๆ เช่น การตกแต่งแบบเขียนลายได้เคลือบ การตกแต่งด้วยดินสี การตกแต่งด้วยเศษแก้วและการตกแต่งด้วยรูปลอกเป็นต้น

อย่างไรก็ตามในที่นี้ จะได้กล่าวถึงการตกแต่งเซรามิกส์ด้วยดินสีในขั้นตอนทั้งการเตรียมดินขั้นตอนการขึ้นรูป และขั้นตอนภายหลังจากการขึ้นรูป โดยใช้ดินสีเป็นส่วนที่ทำการ ตก แต่ง ซึ่งมีความสวยงามมีความน่าสนใจที่หลากหลาย และอาจกล่าวได้ว่าจะก่อให้เกิดความสนุกสนานในการปฏิบัติงานเซรามิกส์ด้วยเทคนิคการใช้ดินสีอยู่ไม่น้อยทีเดียว

ก่อนอื่นคงต้องมาทำความเข้าใจเกี่ยวกับการนำดินสีในเบื้องต้น ดินสีทางเซรามิกส์คือดินที่ใช้ในการขึ้นรูปผลิตภัณฑ์เซรามิกส์ ทั้งที่เป็นเนื้อดิน ดินที่มีความเหนียว (Plastic Clay) และน้ำสลิป (Slip Clay) หรือแม้กระทั่งผงดิน (Powder Clay) จากนั้นจึงนำมาใส่สารให้สีทางเซรามิกส์ ซึ่งถ้าเป็นสารให้สีทางเซรามิกส์ที่ใช้กันทั่วไปได้แก่

- Ferric Oxide (Fe_2O_3) ให้สีแดง น้ำตาล แล้วแต่ปริมาณที่ผสมซึ่งสามารถใส่ได้ในอัตราส่วน 2 - 10 %

- Cobalt Oxide (CoO) ให้สีฟ้าจนถึงสีน้ำเงิน ซึ่ง Cobalt นี้จะเป็นสารให้สีที่รุนแรง ดังนั้นจึงควรใส่ในปริมาณค่อนข้างน้อย โดยสามารถจะใช้ได้ในอัตราส่วน 0.3 - 3 %

- Copper Oxide (CuO) ให้สีเขียวจากเขียวอ่อนจนถึงเขียวเข้มขึ้นอยู่กับปริมาณที่ผสมสามารถจะผสมได้จาก 0.5 - 5 %

- Chromic Oxide (Cr_2O_3) ให้สีเขียวและสีน้ำตาล ถ้าเผาในอุณหภูมิปานกลางจะได้สีเขียว ถ้าเผาในอุณหภูมิสูงจะได้สีน้ำตาล ซึ่งสามารถจะนำ Chromic Oxide มาผสมในดินได้ในปริมาณ 1 - 3 % ของน้ำหนักดิน

นอกจากนี้ในการทำดินสีสามารถใช้สีสำเร็จรูปทางเซรามิกส์ที่เรียกว่า "สแตน" (Stain) มาผสมในดินได้เช่นกัน ซึ่งจะให้สีล้นที่สุดโลกว่าแต่อาจต้องใช้ในปริมาณค่อนข้างมาก ทั้งนี้สามารถที่จะทดลองเพื่อหาปริมาณที่เหมาะสมกับดินสีที่ต้องการได้ในช่วง 0.5 - 10 %

เมื่อได้ส่วนผสมของดินสีแล้วจะต้องผสมให้ได้ในปริมาณที่ต้องการ เช่น 3 กิโลกรัม 5 กิโลกรัม ทั้งในส่วนของเนื้อดินสีและน้ำดินสี โดยเฉพาะน้ำดินสีอาจต้องมีความแตกต่างกันในความเข้มข้น เพื่อให้เหมาะสมต่อการตกแต่งแต่ละวิธีการ ที่สำคัญคือควรจะต้องเตรียมดินอย่างดีด้วยการบดผสมสารให้สีกับเนื้อดินให้ละเอียด แล้วกรองด้วยตะแกรงเบอร์ 80 - 120 เมช (mesh) เพราะบางครั้งสารให้สีอาจจับตัวกันเป็นก้อนและกระจายอย่างไม่ทั่วถึงกันได้



วิธีการตกแต่งด้วยดินสี

การใช้ดินสีตกแต่งผลิตภัณฑ์เซรามิกนั้น สามารถทำการตกแต่งได้ในหลายสภาวะของดิน หลายลักษณะบนผลิตภัณฑ์ หลายวิธีการและหลากหลายชื่อเรียก แต่ก็สามารถจะเลือกวิธีการที่เหมาะสม และปรับใช้ในแต่ละขั้นตอนหรือผสมผสานหลายวิธีการในผลงานชิ้นเดียวกันได้ดังนี้

1. การขึ้นรูปด้วยดินสี (Forming With Colour Clay)

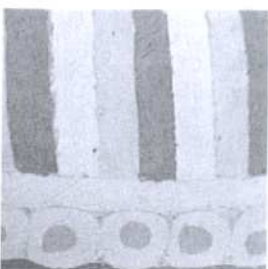
การตกแต่งด้วยวิธีการนี้ หมายถึงการนำดินสีมาขึ้นรูปเป็นผลิตภัณฑ์เซรามิกไม่ว่าจะเป็นการขึ้นรูปด้วยมือ การขึ้นรูปด้วยแป้นหมุน หรือการหล่อน้ำสลิป อย่างไรก็ตาม การนำดินสีมาใช้ในการขึ้นรูปผลิตภัณฑ์ทั้งใบค่อนข้างจะเป็นการสิ้นเปลืองและไม่เหมาะสมนักดังนั้น อาจพิจารณาเลือกใช้ดินสีร่วมกับดินธรรมดาหรือใช้เฉพาะส่วนที่เหมาะสมเพื่อให้เกิดคุณค่าที่สมบูรณ์ได้

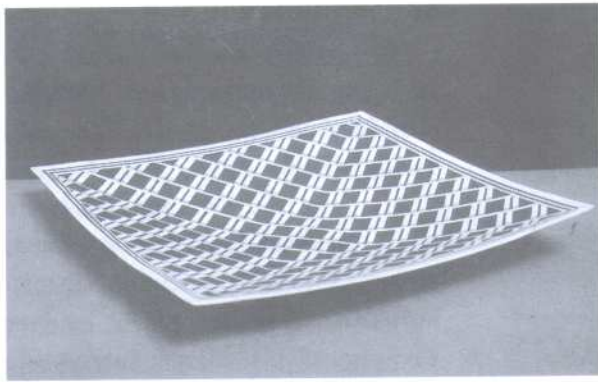
2. วิธีการตกแต่งสลับดินสีลักษณะต่าง ๆ (Agate and Combination Techniques)

เป็นวิธีการที่อาจเรียกชื่อแตกต่างกันไปแล้วแต่ลักษณะที่ปรากฏ ซึ่งวิธีการนี้เป็นวิธีการที่นำดินสีมาเรียงสลับสีแล้วตัดเป็นแผ่น แบบลายไม้ ลายบาร์เก้ หรือการนำดินสีวางซ้อน 2 - 3 สี แล้วม้วนแผ่นดินสีเข้าด้วยกันให้เป็นท่อน จากนั้นตัดเป็นแว่น ๆ แบบแยมโรล แล้วจึงนำดินสีแต่ละชั้นส่วนมาวางบุลงในพิมพ์พลาสติกแล้วกดสลับลวดลายให้เหมาะสม

การทำลวดลายสลับดินสีและต่อติดแต่ละชั้นส่วนนี้สามารถทำได้หลายวิธี หรือแม้แต่การปั้นดินเป็นเม็ด เป็นเส้นดินสี แล้ววางเรียงต่อกันในพิมพ์ จากนั้นจึงอัดดินแต่ละชั้นส่วนให้แน่น

การตกแต่งด้วยวิธีการนี้อาจประสบปัญหาอยู่บ้าง เนื่องจากดินสีแต่ละชั้นส่วน อาจปริแยกแตกร้าวจากกันได้โดยง่าย ดังนั้นจึงต้องควบคุมความชื้นให้เป็นไปอย่างสม่ำเสมอ และกดดินต่อติดแต่ละชั้นส่วนให้แน่น ที่สำคัญคืออาจใช้วิธีการตกแต่งด้วยการสลับ ดินสีเป็นลวดลายต่าง ๆ แต่เพียงส่วนใดส่วนหนึ่งของผลิตภัณฑ์ เพื่อลดความเสียหายอันอาจเกิดขึ้นได้ แต่ทั้งนี้ขึ้นอยู่กับกรอบออกแบบที่สวยงามและลงตัว





3. วิธีการตกแต่งแบบลายหินอ่อน (Marbling Techniques)

เป็นการตกแต่งเพื่อให้เกิดลวดลายแบบหินอ่อนในเนื้อดิน ซึ่งวิธีการนี้ทำได้โดยนำดินสี 2 - 3 สี มาวัดให้เข้ากันพอประมาณ จากนั้นนำมาขึ้นรูปด้วยแป้นหมุน ซึ่งดินสีจะถูกเหวี่ยงตามแรงหมุนให้เป็นริ้วรอยเส้นไหลเหมือนลายน้ำ เหมือนลายหินอ่อน ซึ่งจะทำให้ลวดลายบนเนื้อดินที่สวยงามแปลกตาเป็นธรรมชาติ



นอกจากจะขึ้นรูปด้วยแป้นหมุนแล้ว ยังสามารถนำมาขึ้นรูปแบบแผ่นได้เช่นกันโดย นวดดินสีเข้าด้วยกันให้เป็นก้อนสีเหลี่ยมใหญ่ แล้วตัดดินเป็นแผ่น จากนั้นจึงนำดินแผ่นมาขึ้นรูปด้วยวิธีการที่เหมาะสมต่อไป ซึ่งการทำดินสีแบบลายหินอ่อนไม่ควรนวดดินมาก เพราะจะทำให้ดินสีเข้ากันมากจนไม่ปรากฏลวดลายได้

นอกจากวิธีการทำลายหินอ่อนในเนื้อดินแล้ว ยังสามารถทำลายหินอ่อนได้จาก น้ำสลิปสี ด้วยการนำน้ำสลิปสี 2 - 3 สีราดลงบนผลิตภัณฑ์ที่ขึ้นรูปแห้งแล้วหรือเผาดิบแล้ว ที่สามารถขังน้ำสลิปได้ จากนั้นก็ทิ้งน้ำสลิปสีไปมาให้เข้ากันจะทำให้เกิดริ้วรอยของน้ำสลิปสีเป็นลวดลายหินอ่อนที่ใกล้เคียงกัน แต่ที่สำคัญคือวิธีการนี้จะประหยัดดินสีได้มากกว่า

4. การใช้ดินเชื้อสีผสมในเนื้อดินปั้น

(Colour Grog Techniques)

เป็นการตกแต่งเซรามิกส์ที่เรียกได้ว่าเป็นวิธีการแบบรีไซเคิล (Recycle) นั่นคือนำวัสดุเซรามิกส์ที่เสียมาใช้ให้เกิดประโยชน์ ในการทำเซรามิกส์ด้วยดินสีอาจมีเศษดินสี หรือผลิตภัณฑ์ดินสีที่เผาดิบแล้วและเกิดการแตกร้าวก็สามารถนำเศษดินหรือผลิตภัณฑ์ที่แตกร้าวเหล่านั้นมาทุบและร่อนให้ได้ขนาดที่ละเอียดและหยาบตามต้องการ จากนั้นจึงนำไปนวดผสมในเนื้อดินเพื่อนำมาขึ้นรูปในลักษณะและวิธีการต่าง ๆ ซึ่งก็จะทำให้ได้เนื้อผลิตภัณฑ์ที่มีจุดกระเป็นสี

5. การทาระบาย บีบ ลากเส้นด้วยดินสี (Clour Slip in painting or trailing)

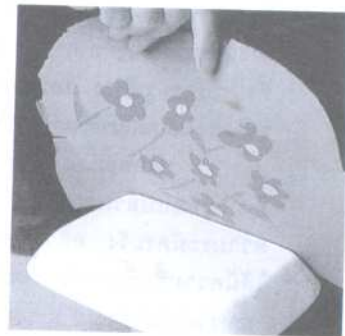
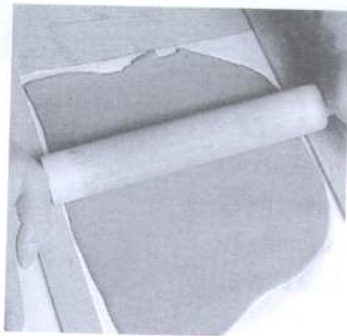
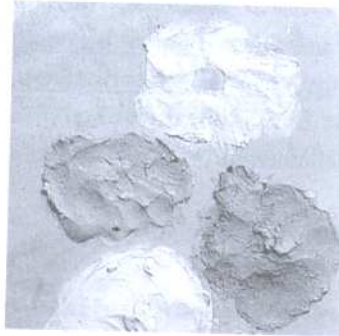
เป็นการใช้ดินสีในลักษณะของน้ำสลิปสีมาตกแต่งบนพื้นผิวผลิตภัณฑ์ขณะที่ขึ้นรูปเรียบร้อยแล้ว หรือในลักษณะที่ดินเริ่มหมาดแต่ต้องควบคุมมิให้ผิวดินแห้งเกินไป เพราะอาจทำให้ดินสีที่มาตกแต่งนั้นร่อนหลุดได้ง่ายขึ้น ซึ่งการทาระบาย บีบดินสี ลากเส้นด้วยดินสีนั้นอาจใช้วัสดุต่าง ๆ ทำให้เกิดริ้วรอยที่สวยงามแตกต่างกันไปได้ เช่น พู่กัน ขนนก แปรง เชือกฝ้าย หวี หรือขวดซอสปากแคบที่สามารถบีบให้เป็นเส้นได้ ทั้งนี้ขึ้นอยู่กับการนำวัสดุต่าง ๆ



มาทดลองตกแต่งดินสีและได้ผลเป็นที่น่าพอใจ

6. การฝังดินสีหรือมิชิม่า (Inlay or Mishima)

เป็นการตกแต่งด้วยการนำผลิตภัณฑ์เซรามิกที่อยู่ในสภาพเริ่มหมาดมาทำการ ขูดขีดเป็นลักษณะและลวดลายตามต้องการ ทั้งในลักษณะของลายเส้นและรูปร่าง ด้วยวัสดุ ปลายแหลมต่าง ๆ หรืออาจใช้วัสดุที่มีพื้นผิวขรุขระสวยงาม หรือการแกะแม่พิมพ์ปูนปลาสเตอร์นำมากดประทับลงบนพื้นผิวผลิตภัณฑ์ จากนั้นจึงนำดินสีฝังลงในร่องลึกหรือในลายเส้น ของรูปรอยนั้น ๆ ซึ่งการนำดินสีมาตกแต่งบนพื้นผิวในลักษณะนี้นั้นสามารถจะ ใช้ได้ทั้งลักษณะของเนื้อดินและน้ำดินสีแบบชื้น ร่องรอยและลวดลายที่ตกแต่งนี้อาจต้องมีความลึก อยู่พอสมควร เพื่อมิให้ดินสีในร่องถูกขีด ถู ขัดออกไปในขั้นตอนทำความสะอาดบนพื้นผิว



7. การทำดินสีแล้วขูดขีด (Incised on colour Slip or Sgraffito)

เป็นการตกแต่งที่เป็นการผสมผสานในหลายวิธีการเข้าด้วยกัน ที่สำคัญคือการใช้ น้ำดินสีทาทับบนผิวผลิตภัณฑ์ในขณะที่เป็นดินหมาด แต่ทั้งนี้ก็อาจมีการสร้างสรรค์ใน การเลือกใช้ดินสี 2-3 สี หรือทำดินสีในบางพื้นที่ได้ ซึ่งการทำดินสีทับพื้นดินเดิมก็เป็นที่ยิน ใจอยู่ที่เรียกว่า เอ็นโกบ (Engobe) เมื่อทำดินสีแล้วจึงใช้วัสดุปลายแหลมขูดขีดเจาะร่อง เป็นลวดลายต่าง ๆ ให้เห็นร่องลึกในเนื้อดินเดิม ซึ่งวิธีการนี้จะเห็นได้ว่าเป็นที่ยอมรับในกลุ่ม ช่างปั้นโอ่ง กระถาง ในแหล่งผลิตเครื่องปั้นดินเผาอยู่หลายแห่ง

8. การเจาะฉลุแบบลาย (Stencil Techniques)

เป็นการตกแต่งด้วยการใช้วัสดุประเภทกระดาษขาว แผ่นพลาสติกหรือกระดาษ แล้วนำมาตัดเจาะฉลุแล้วทาบบนผิวผลิตภัณฑ์ที่ดินเริ่มหมาด จากนั้นจึงใช้ดินสีทาทั่ พ่น หรือตีดินสีบนวัสดุที่เจาะฉลุนั้น ๆ ซึ่งเป็นวิธีการแบบสแตencil (Stencil) ที่ใช้กับงานอื่น ๆ โดยทั่วไปหรืออาจปรับวัสดุและวิธีการต่าง ๆ ให้เหมาะสมได้เช่น การใช้ Wax หรือเทียน เขียนบนผิวผลิตภัณฑ์เช่นเดียวกับการทำผ้าบาติก หรือการใช้กาเขียนบนพื้นผิวก่อนทาหรือ



พื้นดินสีทับ ซึ่งวัสดุต่าง ๆ เหล่านี้จะช่วยกัน มิให้พื้นผิวมันเป็นดินสี แต่ทั้งนี้ควรจะต้องเช็ดดิน สีที่ทับบน วัสดุนั้น ๆ ด้วยก่อนทำการเผา การตกแต่งด้วยวิธีการนี้สามารถจะใช้ได้กับการตกแต่งด้วยดินสีหรือ ใช้ในขั้นตอนการเคลือบได้เช่นกัน

9. การตกแต่งด้วยดินสีบนพิมพ์ปูน (Colour Slip on Mold)

เป็นการตกแต่งกับผลิตภัณฑ์เซรามิกส์ที่ขึ้นรูปด้วยพิมพ์ปูน ปลายเตอร์ ไม่ว่าจะเป็นพิมพ์ปูนเพื่อการหล่อน้ำสลิป หรือเพื่อใช้ในการขึ้นรูป ด้วยการ อัดดินด้วยมือ หรือพิมพ์สำหรับ ขึ้นรูปด้วยจิกเกอร์ วิธีการตกแต่ง คือ การใช้ดินสีในลักษณะ ของน้ำสลิป สีทาระบาย ภาด บิ๊บ สลัด เทไหล ลงบนพิมพ์ปูนปลายเตอร์ ตามลักษณะของการ ออกแบบและการควบคุม จากนั้นจึงนำพิมพ์ปูนปลายเตอร์นั้น ๆ มาขึ้นรูปด้วยวิธีการปกติ ไม่ว่าจะเป็น การหล่อน้ำสลิป การอัด ดิน หรือการขึ้นรูปด้วยจิกเกอร์ ซึ่งวิธีการนี้จะมี ความสวยงามโดยดินสีที่นำมาตกแต่งจะเป็นเนื้อดินที่ราบเรียบดีกว่าที่จะ ใช้ดินสีเทราลงบน ผิวดินปกติแต่ทั้งนี้ก็ขึ้นอยู่กับ ความเหมาะสมในการ เลือกวิธีการตกแต่ง

10. การปะติดลวดลายด้วยดินสี (Sprigging With Colour Clay)

เป็นการตกแต่งผลิตภัณฑ์เซรามิกส์ที่ขึ้นรูปด้วยวิธีต่าง ๆ ทั้งการปั้นด้วยมือ การขึ้นรูปด้วยแป้นหมุน และการหล่อน้ำสลิป โดยทำการตกแต่งในขั้นตอนที่ขึ้นรูปเรียบร้อยแล้ว และดินยังมีความชื้นอยู่ ซึ่งขั้นตอนที่สำคัญคือ การปั้น ปะติด ลวดลายด้วยดินสีบนพื้นผิวที่ต่าง สีกัน ทั้งนี้รูปร่าง รูปทรง และลวดลายที่ปะติดนั้น ต้องมีความเหมาะสมกับ ขนาดของผลิตภัณฑ์ด้วยทั้งนี้เพื่อมิให้เกิดการแยกส่วนระหว่างโครงสร้าง กับส่วนที่มาตกแต่งได้

นอกจากนี้ยังสามารถใช้วิธีการอัดดินสีลงในพิมพ์ของแบบลวดลายต่าง ๆ แล้วนำ ดิน ที่เป็นรูปแบบลวดลายเหล่านั้น ปะติดลงบนพื้นผิว ทั้งนี้การต่อติดด้วยดินสีจะต้องมี ความระมัดระวัง กล่าวคือจะต้องควบคุมดินส่วนพื้นผิวผลิตภัณฑ์และส่วนที่มาต่อติด ให้มีความชื้นที่เท่ากัน กดดินให้แน่นแนบและมีให้ดินสีหรือน้ำสลิปที่ต่อติดเลอะเทอะ ระหว่างกันได้

ซึ่งการปะติดลวดลาย นับเป็นวิธีการตกแต่งที่นิยมในการทำเครื่องปั้นดินเผาของ ชาว รามัญ ที่เกาะเกร็ด จังหวัดนนทบุรี แต่ใช้ดินสีเดียวกัน และเป็นวิธีการตกแต่งที่เป็นเอกลักษณ์ของผลิตภัณฑ์เซรามิกส์ของเว็ดจ์วูด (Wedge Wood) ของอังกฤษดังได้กล่าวไว้ใน ตอนต้น

การตกแต่งเซรามิกส์ด้วยดินสีทั้งหมดที่กล่าวมา นับเป็นวิธีการตกแต่งอย่างง่าย ที่สามารถนำมาทดลองปฏิบัติการตกแต่งในแต่ละวิธีการหรือสามารถที่จะผสมผสานใน แต่ละวิธีการเข้าด้วยกันให้เหมาะสมกับการออกแบบ ความสวยงามลงตัว วัตถุประสงค์และ ประโยชน์ใช้สอยของผลงานเซรามิกส์นั้น ๆ ได้

อย่างไรก็ตามการเรียนรู้วิธีการตกแต่งเซรามิกส์นับเป็นเพียงส่วนเบื้องต้น ที่สำคัญ คือ ผู้ปฏิบัติงานเซรามิกส์ หรือผู้ออกแบบจะต้องค้นคว้าทดลองฝึกปฏิบัติ ผสมผสานวิธีการ ใหม่ ๆ เพื่อให้ผลงานนั้น ๆ น่าสนใจ ประกอบกับการฝึกปรือในส่วนของการออกแบบ องค์ประกอบ ลวดลาย สีส้น เพื่อนำมาใช้กับวิธีการตกแต่ง ทั้งนี้เนื่องจากวิธีการตกแต่ง เป็นสิ่งที่สามารถเรียนรู้กันได้ อยู่ที่ว่าเราจะนำวิธีการเหล่านั้นมาใช้อย่างไร เพื่อให้ผลิตภัณฑ์เซรา มิกส์มีความสมบูรณ์ เกิดคุณค่าทางความงาม และสามารถเพิ่มมูลค่าให้กับผลงานนั้น ๆ ได้ในที่สุด



บรรณานุกรม

- วิเชียร ศิริประภาวัฒน์. "Marbeling and Feather" Combing an Ceramic Art
Decoration Techniques" การแสดงศิลปปะเครื่องปั้นดินเผาแห่งชาติ ครั้งที่
6 มหาวิทยาลัยศิลปากร, 2535
- เวนิช สุวรรณโมลี. เทคนิคการตกแต่ง. เอกสารประกอบการสอน วิชา 365201
เทคนิคการตกแต่ง คณะมัณฑนศิลป์ มหาวิทยาลัยศิลปากร, 2537
- Peter Cosention. The Encyclopedia of Pottery Techniques. Leefung - Asco
Printers, Hong Kong, 1992
- F. Carlton Ball. Decorating Pottery. Professional Publications, U.S.A. 1967
- Tony Birks. The complete Potter's Companion. Conran Octopus Limited,
London, 1993