

โครงการออกแบบสร้างสรรค์ "หอศิลป์กาญจนาภิเษก"

มหาวิทยาลัยบูรพา

ผู้ช่วยศาสตราจารย์ปรีชา เกาทอง

อุดมคติของการออกแบบหอศิลป์-กาญจนาภิเษก มหาวิทยาลัยบูรพา

มหาวิทยาลัยบูรพาเป็นมหาวิทยาลัยของจังหวัดในฝั่งทะเลตะวันออกมหาวิทยาลัยบูรพาจึงน่าที่จะเป็นศูนย์รวมทางวิชาการที่หลากหลายไม่ว่าจะเป็นสายวิทยาศาสตร์ เทคโนโลยี และสายศิลปศาสตร์อันรวมไปถึงกลุ่มวิชาที่ว่าด้วย สุนทรียศาสตร์ ศิลป-วัฒนธรรม ที่สร้างขึ้นจากจินตนาการทรัพย์สินทางปัญญาของช่าง, ศิลปินในแถบตะวันออกและข้างเคียงดังนั้นมหาวิทยาลัยบูรพาจึงเป็นแหล่งสำคัญที่จะอนุรักษ์สืบสานสร้างสรรค์ศิลปวัฒนธรรมพื้นถิ่นและของชาติสืบไปเพื่อให้เป็นแหล่งข้อมูลทางวิชาการและการเผยแพร่ ศิลปวัฒนธรรมของชุมชนบูรพาและชาติไทยสืบไป

จากความจำเป็นดังกล่าวทางรัฐบาลได้จัดสรรงบประมาณให้มหาวิทยาลัยบูรพา เพื่อดำเนินการจัดตั้งหอศิลป์ ขึ้นในบริเวณมหาวิทยาลัยบูรพา จากหลักการดังกล่าวจึงเป็นผลสรุปในทางความคิดรวมในการวางแผนในการออกแบบ 'หอศิลป์-กาญจนาภิเษก' เพื่อให้บังเกิดหอศิลป์ที่มีความโดดเด่นเฉพาะตัวของภูมิภาคนี้ เป้าหมายของการดำเนินโครงการออกแบบ กลุ่มคณะออกแบบและผู้บริหารคณะศิลปกรรมศาสตร์และผู้เชี่ยวชาญทางพิพิธภัณฑน์กออกแบบตกแต่งสถาปนิกมีความเห็นว่าแนวคิดหลักของหอศิลป์น่าจะกำหนดเป็นแผน 3 แผน **แผนที่ 1** เป็นการสร้างหอศิลป์-ร่วมสมัย (ส่งเสริม สะสมศิลป์ในแนวสร้างสรรค์) **แผนที่ 2** เป็นการสร้างหอศิลป์พื้นถิ่น ศิลปที่สืบสานต่อจากอดีต **แผนที่ 3** เป็นการสร้างหอศิลป์ในแนวอนุรักษ์ (เก็บสะสมผลงานดั้งเดิมของพื้นถิ่นและของไทยโดยทั่วไป)

จากหลักการเหตุผลในการสร้างศูนย์ศิลป 3 แผน เพื่อเป็นการสร้าง 'หอศิลป์-กาญจนาภิเษก' ที่ครบวงจรจึงเป็นเหตุปัจจัยในการหาข้อมูล ประชุม สัมมนา เพื่อออกแบบสร้างสรรค์หอศิลป์ดังกล่าว

แนวคิดหลักในการออกแบบ

หอศิลป์-กาญจนาภิเษก มหาวิทยาลัยบูรพา

- การวางผังภูมิทัศน์แบ่งเป็น 3 โซน โดยเน้นวัตถุประสงค์โซน **อนุรักษ์ 1 สืบสาน 2 สร้างสรรค์ 3** ดังนั้นรูปแบบของผังภูมิทัศน์หอศิลป์จึงมีแนวคิดหลักถึงทะเล เกาะ พื้นดินและภูเขา

- การวางแนวรูปแบบสถาปัตยกรรมจะใช้แนวคิดจากจินตนาการที่ได้แรงบันดาลใจจากเรือตงเก เกาะสถาปัตยกรรมไทยและลักษณะพุทธศิลป์สถาปัตยกรรม

- การวางแนวรูปแบบความคิดของการออกแบบศิลปกรรมจะใช้แนวคิดจากเรื่องวงจรชีวิตและคุณประโยชน์จากทะเล (สินในทะเล) และเรื่องศิลป-วัฒนธรรม โบราณวัตถุที่อยู่ใต้ทะเล (ศิลป์ในทะเล)

- **กลุ่มรูปแบบสถาปัตยกรรมในโซนที่ 3** โซนหอศิลป์สร้างสรรค์

รูปแบบของอาคารหลักจะได้แนวคิดจากรูปทรงของเรือตงเก ซึ่งตั้งอยู่ หรือจอดอยู่ล้อมรอบด้วยทะเล ด้านหน้า ด้านข้างทั้ง 4 ทิศ จะทำเป็นอาคารทั้ง 4 ด้านใน 4 มุม จะแสดงศิลปกรรม 4 มุม อันมีความหมายถึง **สินในดิน 1 สินในดิน 2 สินในน้ำ 3 สินในน้ำ 4** (หมายเหตุ)รูปแบบศิลปกรรมจะเป็นส่วนที่สร้างความเชื่อมโยงกับอาคาร

- **กลุ่มรูปแบบสถาปัตยกรรมในโซนที่ 2** หอศิลป์สืบสาน

รูปแบบของอาคารหลักจะได้แนวคิดจากรูปทรงของอาคารทรงสถาปัตยกรรมไทยภาคกลางผสมกับลักษณะเหมือนสะพานปลาทำเรือ ภูมิทัศน์โดยรอบจะหมายถึงบริเวณเกาะหรือพื้นที่ชายฝั่งทะเล

- **กลุ่มรูปแบบสถาปัตยกรรมในโซนที่ 1**
หอศิลปอนุรักษ์

รูปแบบของอาคารหลักจะได้แนวคิดจากรูปทรงของโบสถ์ วิหาร ทรงจตุรมุขของไทยภาคกลางแต่นำเสนอในรูปแบบที่เป็นสมัยใหม่

รูปทรงของโบสถ์จะยกพื้นอาคารที่สมมุติให้เป็นที่ราบสูงหรือภูเขา ดังนั้นภูมิทัศน์ในความหมายของโซนที่ 1 นี้จะสื่อความหมายถึง บริเวณที่ราบสูงหรือภูเขาใกล้ทะเล อันเป็นบริเวณที่ตั้งของศาสนสถาน

จากโครงสร้างของแนวคิดเบื้องต้นดังกล่าวเป็นเพียงแรงดลใจ และการออกแบบภาพร่างกลุ่มภูมิทัศน์และกลุ่มสถาปัตยกรรมรวมไปถึงศิลปกรรมกับสิ่งแวดล้อมเบื้องต้นในการออกแบบ

แนวคิด ความหมายของการออกแบบศิลปกรรมกับสิ่งแวดล้อม

ณ "หอศิลป์-กาญจนาภิเษก" มหาวิทยาลัยบูรพา

- เป็นการนำเอาแรงดลใจจากวงจรชีวิต วิถีชีวิตของทะเล กับวงจรชีวิต วิถีชีวิต บนดินชายฝั่งทะเลรวมไปถึงศิลปที่จมอยู่ใต้ทะเลและศิลปที่สร้างขึ้นบนพื้นแผ่นดินนำมาเป็นสื่อในการแสดงออกทางศิลปร่วมสมัย โดยมีรูปทรง สัญลักษณ์ จากธรรมชาติ สิ่งแวดล้อมเป็นปัจจัยในการออกแบบสร้างสรรค์

คณะผู้ออกแบบสร้างสรรค์

1. ผู้วางแนวความคิดในการออกแบบ

- ผู้ช่วยศาสตราจารย์ปรีชา เกาทอง
ศิลปินชั้นเยี่ยมสาขาจิตรกรรมงานแสดงศิลปกรรม แห่งชาติปี พ.ศ. 2522

2. ผู้พัฒนาแบบโครงสร้างและภูมิทัศน์

- นายอนันต์ ดันตาเสนี
Project Designer, Mouvida Co.,Ltd
และคณะ

คณะที่ปรึกษา

1. ศาสตราจารย์ธนะ เลหาภัยกุล

- Department of Art, University of Texas, Austin U.S.A.

2. อาจารย์กมล ทศนาญชลี

- THAI ART COUNCIL, California U.S.A.

3. ผู้ช่วยศาสตราจารย์อิทธิพล ตั้งโฉลก

- ศิลปินชั้นเยี่ยมสาขาภาพพิมพ์, งานแสดงศิลปกรรมแห่งชาติปี พ.ศ. 2522

4. นายชวลิต เสริมปรุงสุข

- ศิลปินในการอุปถัมภ์ของรัฐบาล Naterland

5. นายประกาศ เข็นบำรุง

- กรรมการผู้จัดการบริษัททะเลทราย จำกัด Consult ทางศิลปกรรมและหอศิลป์ร่วมสมัยประเทศไทย

6. อาจารย์ธนพล วัฒนกุล

- กรรมการผู้จัดการบริษัทเบญจทศ Consult วางแผนงานก่อสร้างโรงแรมและอาคารทั่วไป บริการทางด้านสถาปนิกและนักออกแบบตกแต่ง

7. นางสาวสมลักษณ์ เจริญพจน์

- ผู้อำนวยการหอศิลป์, กรมศิลปากรผู้ชำนาญการทางด้านการจัดการพิพิธภัณฑ์และหอศิลป์

8. นายสถาพร ขวัญยืน

- ผู้ชำนาญการทางโบราณคดีได้นำ, กรมศิลปากร

9. นางสาวเกล้ามาศ ยิบอินซอย

- ผู้ชำนาญการทางด้านการจัดการพิพิธภัณฑ์และหอศิลป์

10. นายวสันต์ อภิญาญรักษ์

- สถาปนิกบริษัทซีเคเนชั่น อินเตอร์ จำกัด

11. นายเกษม คุณสืบพงษ์พันธ์

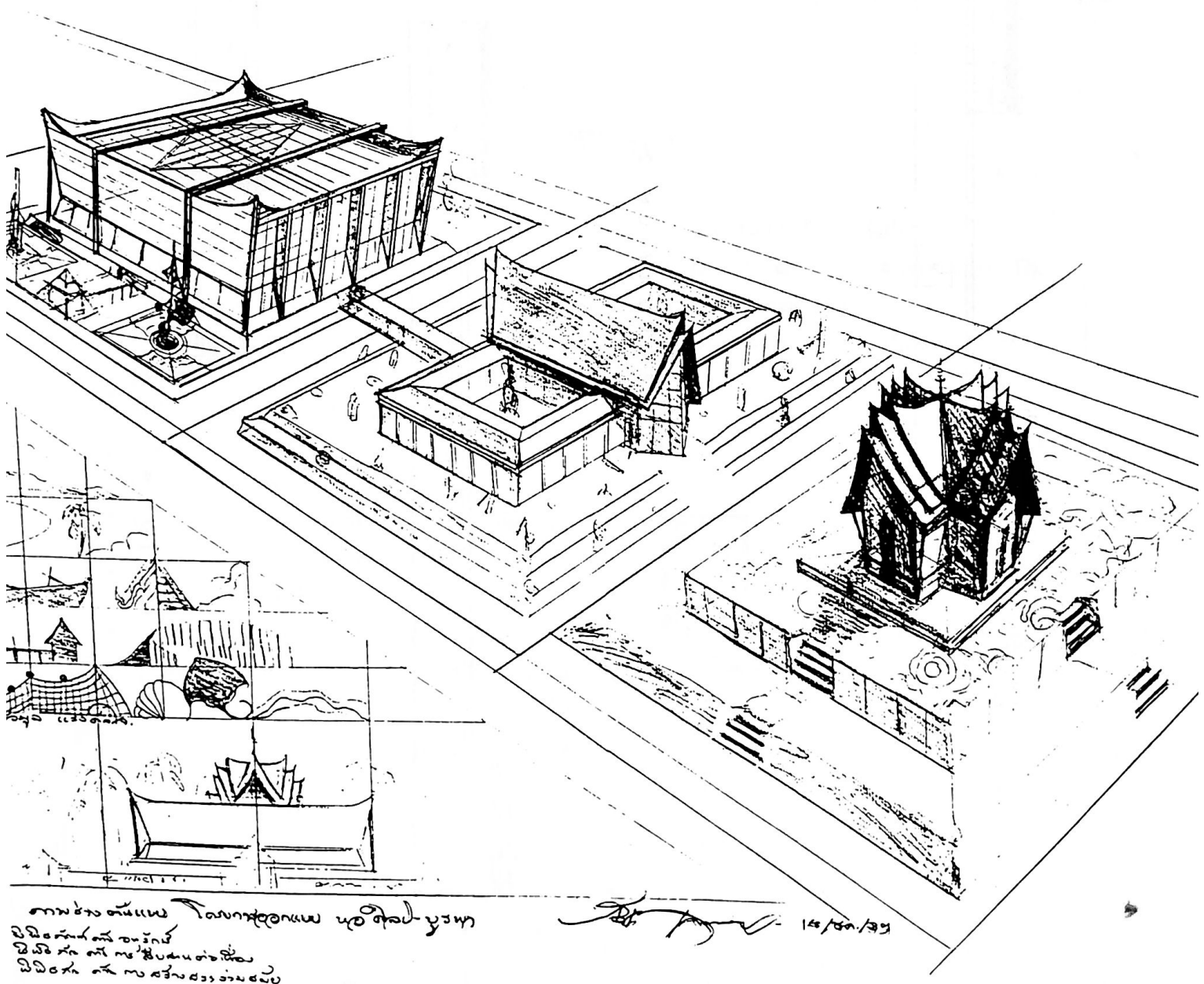
- นักออกแบบตกแต่งภายในที่ปรึกษาบริษัททรายแก้วพร็อพเพอร์ตี้

12. นายสันตติ มदनมัยวิบูลย์

- วิศวกรโครงสร้าง ผู้จัดการโครงการเมืองใหม่คอนโดโฮม

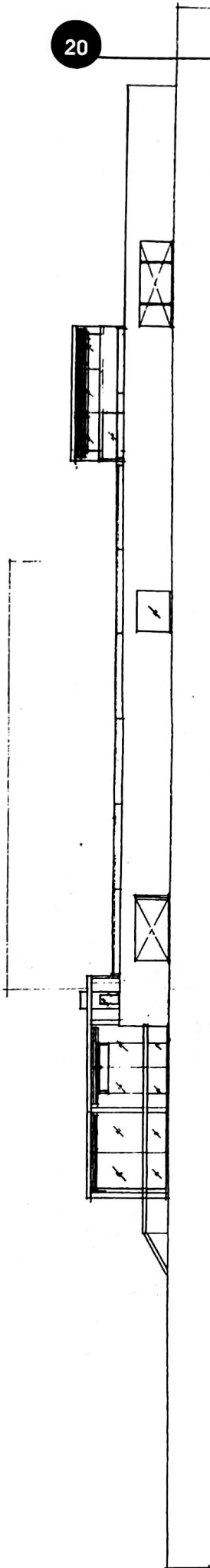
เจ้าของโครงการ :

คณะศิลปกรรมศาสตร์ มหาวิทยาลัยบูรพา

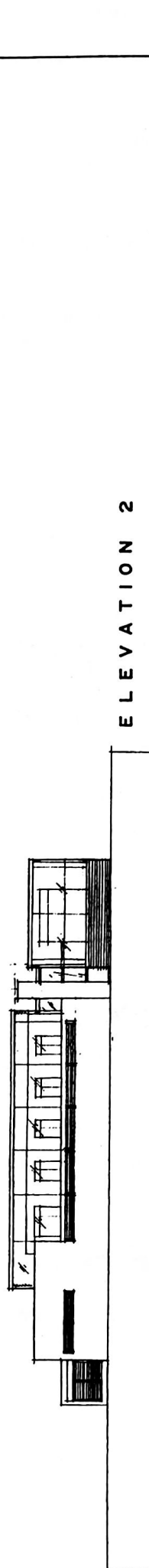


ภาพร่างสถาปัตย์ วัดพุทธาภิบาล กรุงเทพมหานคร
โดย อาจารย์ ดร. วิมลรัตน์ วัฒนศิริ
ปีการศึกษา ๒๕๔๐

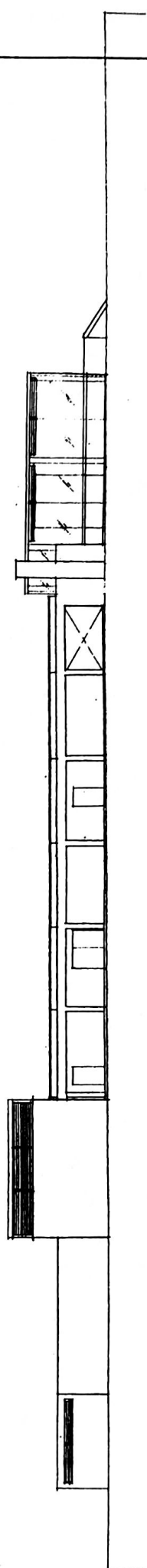
ELEVATION 1



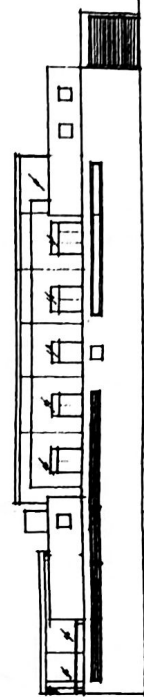
ELEVATION 2



ELEVATION 3



ELEVATION 4



1 2 3 4 5 6 7 8 9 10 11 12 13 14 15 16 17 18 19 20 21 22 23 24 25 26 27 28 29 30 31 32 33 34 35 36 37 38 39 40 41 42 43 44 45 46 47 48 49 50 51 52 53 54 55 56 57 58 59 60 61 62 63 64 65 66 67 68 69 70 71 72 73 74 75 76 77 78 79 80 81 82 83 84 85 86 87 88 89 90 91 92 93 94 95 96 97 98 99 100