

บัวลอยทางยามสอง

ดร.ชูชาติ พิณพาทย์*

ดนตรีไทยเป็นดนตรีประจำชาติ ที่อยู่คู่กับคนไทยมาตั้งแต่โบราณ และได้นำดนตรีไทยมาใช้สังคม โดยความเชื่อในสิ่งศักดิ์สิทธิ์ทำให้เกิด พิธีกรรมต่าง ๆ ขึ้น และยึดถือปฏิบัติกันมาจนกลายเป็นดนตรีพิธีกรรม ดนตรีถูกนำไปใช้ในพิธีกรรม และงานต่าง ๆ เช่น งานบวช งานทำบุญ งานศพ หรืออาจจะสรุปได้ว่า ดนตรีถูกนำไปใช้ในงานมงคล และงานอวมงคลวงบัวลอย เป็นวงดนตรีไทยประเภทหนึ่งที่มีมาแต่โบราณ เป็นวงดนตรีขนาดเล็ก ใช้ในงานอวมงคล สมัยก่อนจะใช้เฉพาะการประกอบศพ เจ้านาย (การบรรเลงงานอวมงคล เรียกว่า การประกอบศพ) วงบัวลอยเป็นวงที่ผู้บรรเลงจะต้องมีความสามารถสูง และมีฝีมืออย่างมาก จึงจะบรรเลง ได้อรรถรสในงานพระราชพิธี พระเมรุและถวายพระเพลิงพระบรมศพ สมเด็จพระศรีนครินทราบรมราชชนนี ในวันที่ 10 มีนาคม พ.ศ. 2539 พระบาทสมเด็จพระเจ้าอยู่หัวภูมิพลอดุลยเดช ได้ทรงกรุณาโปรดเกล้าโปรดกระหม่อมให้มีการบรรเลงของวงบัวลอย ในงานพระราชพิธีครั้งนั้นด้วย

คำว่าบัวลอย ได้ใช้เรียกกันมาแต่โบราณจนถึงปัจจุบัน มีผู้ให้ความหมายของคำว่า บัวลอย ดังนี้สมเด็จพระยานริศรานุวัดติวงศ์ (2505, หน้า 263-264) ทรงมีความเห็นว่า “คำว่าบัวลอยก็เป็นเพราะชื่อเพลงที่เป่าไม้ซออู้เรื่องนางหงส์

คำกล่าวดังกล่าวได้แบ่ง บัวลอยเป็นชื่อเพลงสำหรับนางหงส์เป็นวงปีพาทย์นางหงส์

พระยาอนุนามราชชน (2505, หน้า 250-251) “ครั้งโบราณการประกอบศพ ตามปกติใช้กลองมลายู 2 คู่ ปี 1 เลา เรียกกันเป็นสามัญว่า กลอง 4 ปี 1 ประกอบเป็นเพลงบัวลอยเป็นระยะตลอดรุ่ง การบรรเลงเพลงบัวลอย ประกอบศพใช้กลองมลายู 1 คู่ ปี 1 เลา ช้องเหม่ง 1”

วงบัวลอยเกือบจะสูญหายไปแล้ว ได้พบคำกล่าวในพระราชวิจารณ์ของสมเด็จพระยานริศรานุวัดติวงศ์ ทรงมีถึงเจ้าคุณพระยาอนุนามราชชน ในหนังสือบันทึกเรื่องความรู้ต่างๆ ว่า “...เพลงเรื่องบัวลอย ไม่มีใครเขาทำกันมานานแล้วฉันคิดจะฟื้นขึ้นให้ทำเมื่อครั้งทำศพยายคราวหนึ่งแล้ว ไม่ใช่ลำบากแต่ที่จะหาคนเล่นไม่ได้ แม้เครื่องเล่นคือเหม่งก็หาไม่ได้ มีแต่ของข้าหลวงสำหรับตีแห่ ก็ต้องไปยืมมา.....” (นริศรานุวัดติวงศ์, 2538, หน้า 259)

เมื่อพจนานุกรมศัพท์ ดนตรีไทย ภาคคีตะ-ดุริยางค์ ได้ให้ความหมายของคำว่าบัวลอยไว้ว่า “วงบัวลอยเป็นวงดนตรีไทยแบบหนึ่งที่ใช้ประกอบศพ... ภายหลังได้ลดจำนวนกลองมลายูลงเหลือเพียง 2 ใบ และเรียก วงลักษณะนี้ว่า “วงบัวลอย” เพราะใช้เพลงบัวลอยเป็นหลักสำคัญในการบรรเลง.....” (ราชบัณฑิตยสถาน, 2540, หน้า 145)

ข้อมูลดังกล่าวเป็นเครื่องยืนยันว่าวงบัวลอยนั้นมีมาแต่โบราณ โดยที่บางครั้งเกือบจะสูญหายไปแล้ว อาจเป็นเพราะว่าผู้บรรเลงนั้นหาได้ยาก หรือว่าไม่เป็นที่นิยมใช้กัน วงบัวลอยนั้นใช้ในการประกอบศพ และใช้ในการประชุมเพลิง ปัจจุบันวงบัวลอยจะยังนิยมบรรเลงในหมู่ นักดนตรี แต่ในสังคมส่วนใหญ่ไม่มีใครรู้จักวงบัวลอย บทความฉบับนี้จึงมีจุดมุ่งหมายต้องการที่จะเผยแพร่เพื่อให้เกิดประโยชน์กับบุคคลทั่วไปที่สนใจ ผู้ที่ศึกษาทางด้านดนตรี และเพื่อมิให้ “วงบัวลอยเฉพาะทางยามสองของครูหลวงประดิษฐไพเราะ (ศร ศิลปบรรเลง)” สูญหายไปจากคนไทยสืบต่อไป

*อาจารย์ประจำภาควิชาการจัดการเรียนรู้ คณะศึกษาศาสตร์ มหาวิทยาลัยบูรพา

ในบทความบัวลอยยามสองนี้มีวัตถุประสงค์ เพื่อต้องการให้บัวลอยยามสองของท่านครูหลวงประดิษฐไพเราะ (ศร ศิลปบรรเลง) ได้เผยแพร่ เป็นที่รู้จัก เพื่อเป็นประโยชน์ต่อแวดวงการศึกษาดนตรี ในบทความนี้จะเรียบเรียงเฉพาะบัวลอยทางยามสองของครูหลวงประดิษฐไพเราะ ที่มีตระกูลนักดนตรี เป็นผู้สืบทอดกันมาจนถึงปัจจุบันเท่านั้น

ประวัติความเป็นมาของบัวลอยทางยามสอง

บัวลอยยามสองของครูหลวงประดิษฐไพเราะ (ศร ศิลปบรรเลง) ท่านได้เรียบเรียงเพลงสำหรับการบรรเลงไว้มิเหมือนทางบัวลอยของทางครูท่านอื่น ท่านได้ต่อเพลงบัวลอยยามสองให้กับนายสุข นักดนตรี จากนั้นนายสุขก็ได้ต่อเพลงบัวลอยยามสองให้กับบุตร มีการสืบทอดและเผยแพร่ต่อกันมาจนถึงปัจจุบัน จากการสัมภาษณ์ครูชฎิล นักดนตรี (2 ส.ค. 2558) ได้กล่าวว่า “การศึกษาหรือการต่อเพลงชุด บัวลอยกับท่านครูหลวงประดิษฐไพเราะ (ศร ศิลปบรรเลง) จำวัน เดือน ปี ไม่ได้ พอนึกได้ว่าหลังสงครามโลกครั้งที่ 2 (พ.ศ. 2486-2487) ที่บ้านคุณลุงเทียน กิ่งลมทวน ซึ่งเป็นลูกพี่ลูกน้องกับท่านครูหลวงประดิษฐไพเราะ (ศร ศิลปบรรเลง) ท่านครูได้ชวนเครื่องดนตรีไทยของท่านไปที่บ้านคุณลุงเทียน ซึ่งตอนนั้นคุณพ่อสุข นักดนตรีได้บอกกับพวกเราว่าจะไปต่อเพลงชุดบัวลอยกับท่านครูหลวงประดิษฐไพเราะ (ศร ศิลปบรรเลง) ซึ่งตามประเพณีแล้วการต่อเพลงบัวลอยนั้นท่านครูหลวงประดิษฐไพเราะ (ศร ศิลปบรรเลง) ได้บอกกับพวกเราว่า ต้องต่อใกล้กับสถานที่ที่มีน้ำไหลผ่าน พอที่บ้านคุณลุงเทียน ตั้งอยู่ริมแม่น้ำแม่กลองพอดี จึงขอเสื้อคุณลุงเทียนมาปูข้างตลิ่งหน้าบ้าน แล้วเริ่มต่อเพลงชุดบัวลอยกันเลย ผมทราบภายหลังว่า เพลงชุดบัวลอยที่พวกเราได้ต่อ นั้นเป็นทางยามสองซึ่งจำนวนเพลงไม่เท่ากับทางยามหนึ่ง ทั้งนี้ข้าพเจ้าได้ทราบจากพี่ชายของข้าพเจ้าคือ พี่ศิริ นักดนตรี ว่าเป็นทางพิเศษ เรียกว่า ทางสมุทรสงคราม พี่ศิริ นักดนตรี ได้เล่าว่าตอนที่อยู่กรมประชาสัมพันธ์ พี่เคยคุยกับพี่จำเนียร ศรีไทยพันธุ์ พี่เนียรบอกว่าทางนี้

เป็นทางเพลงที่นักดนตรีหลายคนกำลังตามหาอยู่ แต่ไม่รู้จะไปต่อกับใคร ก็นับว่าพวกเราโชคดี จากนั้นก็มาต่อบัวลอยทางนี้ให้กับ ดร.ชูชาติ พิณพาทย์ กลองให้กับ นายไชยวัฒน์ พิณพาทย์ ต่อมาก็ได้ต่อให้กับ สุพจน์ สุขสายชล ทั้งนี้ ข้าพเจ้าหวังว่า บัวลอยยามสองนี้ หรือทางสมุทรสงครามคงจะไม่สูญหายไปไหนคิดว่า ดร.ชูชาติ พิณพาทย์ คงต่อให้กับลูกศิษย์ต่อไป”

ด้วยที่ครูหลวงประดิษฐไพเราะ (ศร ศิลปบรรเลง) ได้ต่อเพลงบัวลอยทางยามสองกับนายสุข นักดนตรี และนายสุข นักดนตรี ยังได้ถ่ายทอดให้กับบุตร นับเป็นสิ่งที่ดีที่บัวลอยยามสองของครูหลวงประดิษฐไพเราะ (ศร ศิลปบรรเลง) ยังมีผู้ที่ได้รับการสืบทอดและบรรเลงกันในปัจจุบัน

ข้อปฏิบัติในการต่อเพลงบัวลอยทางยามสอง

ครูศิริ นักดนตรี (22 พ.ค. 2543) ครูชฎิล นักดนตรี (2 ส.ค. 2558) และผู้ที่ได้รับการถ่ายทอดเพลงบัวลอยยามสองได้กล่าวไว้ว่า ผู้ที่จะต่อเพลงบัวลอย จะต้องผ่านการบวชเรียนมาก่อน ต้องมีความชำนาญในเครื่องมือที่จะบรรเลงและควรต่อเพลงพร้อมกันทั้งวง เพื่อประโยชน์ในการบรรเลง ต้องอาศัยความพร้อมเพรียง มีผลดีต่อการบรรเลง ขั้นตอนในการต่อเพลง ผู้ที่เรียนต้องนำเครื่องกำนล ประกอบไปด้วย เงินกำนลจำนวน 106 บาท ดอกไม้ ธูปเทียน นำใส่ขันไปมอบให้ครู

- ครูผู้สอนจะนำเครื่องกำนลไปบูชาดุริยเทพ โดยจุดธูปเทียน บูชา

- ครูจะนำกล่าว คำบาพระรัตนตรัย ให้ผู้เรียน กล่าวตาม

- ครูนำกล่าวบูชาดุริยเทพ

- ครูให้ผู้เรียนอธิฐาน ขอพรจากดุริยเทพ

เมื่อเริ่มทำการต่อ จะต้องไปทำการต่อที่วัด และต้องมีทางน้ำไหล รวมถึงการซ้อมเพลงบัวลอยทุกครั้งด้วย เหตุผลเกี่ยวกับความเชื่อว่าเพลงบัวลอยนั้นเป็นเพลง อัปมงคล การต่อเพลงที่วัดที่ต้องมีทางน้ำไหลผ่านนั้น เพื่อเป็นการให้ความไม่ดีทั้งหลายสิ่งอัปมงคลนั้น ได้ผ่านน้ำไปเป็นการชะล้าง ซึ่งครูผู้ต่อและผู้บรรเลงจะ

ต้องปฏิบัติอย่างเคร่งครัดอย่างต่อเนื่องตลอดการต่อเพลงจนจบ เมื่อต่อเพลงบัลลอยจบจะต้องทำพิธีไหว้ครู ครูผู้สอนอาจจะอนุโลม การไหว้ครูบัลลอยให้รวมกับการไหว้ครูก็ได้ ถือว่าเป็นการสิ้นสุดของการศึกษาเพลงบัลลอย

การสืบทอดเพลงบัลลอยทางยามสอง

ท่านครูหลวงประดิษฐไพเราะ(ศร ศิลปบรรเลง) ได้ถ่ายทอดเพลงบัลลอยทางยามสองให้กับ นายสุข นักดนตรี บิดาของครูศิริ นักดนตรี ครูชฎิล นักดนตรี และนายด้วง นักดนตรี จนเป็นวงบัลลอยที่สร้างชื่อเสียงให้กับจังหวัดสมุทรสงครามเป็นอย่างมากผู้บรรเลงในวงบัลลอยของนายสุข นักดนตรี ประกอบด้วย

ลำดับที่	ชื่อ -นามสกุล	เครื่องดนตรี
1	นายด้วง นักดนตรี	ปี่ชวา
2	นายศิริ นักดนตรี	กลองแขกตัวผู้
3	นายชฎิล นักดนตรี	กลองแขกตัวเมีย
4	นายสุข นักดนตรี	หม่ง

ต่อมาเมื่อนายสุข นักดนตรี และบุตรชาย นายด้วง นักดนตรี ได้เสียชีวิต ครูศิริ นักดนตรี และครูชฎิล นักดนตรี ได้ถ่ายทอดเพลงบัลลอยให้กับลูกศิษย์โดยมีผู้ได้รับการถ่ายทอดเพลงบัลลอยทางยามสอง ดังนี้

1. นายเกษม วิไล เป็นศิลปินชาวจังหวัดสมุทรสงคราม ได้รับการถ่ายทอดแต่เนื่องจากไม่มีผู้บรรเลงเครื่องหนังและหม่ง จึงไม่มีวงบรรเลง

2. กลุ่มนายอนงค์ แสงทับทิม เป็นศิลปินในจังหวัดปทุมธานี ประกอบด้วย ผู้บรรเลงในวงบัลลอย ดังนี้

ลำดับที่	ชื่อ -นามสกุล	เครื่องดนตรี
1	นายอนงค์ แสงทับทิม	ปี่ชวา
2	นายมนตรี ดนตรีเจริญ	กลองแขกตัวผู้
3	นายสมยศ สระเสื่อ	กลองแขกตัวเมีย
4	นายสมนึก แสงทับทิม	หม่ง

3. กลุ่มนายบุญมา มานะสืบ เป็นศิลปินดนตรีในจังหวัดเพชรบุรี ประกอบด้วย ผู้บรรเลงบัลลอย ดังนี้

ลำดับที่	ชื่อ -นามสกุล	เครื่องดนตรี
1	นายบุญมา มานะสืบ	ปี่ชวา
2	นายสมพร จินดา	กลองแขกตัวผู้
3	นายสมพงษ์ แซ่ตัน	กลองแขกตัวเมีย
4	นายสันทัศน์ ผาดศรี	หม่ง

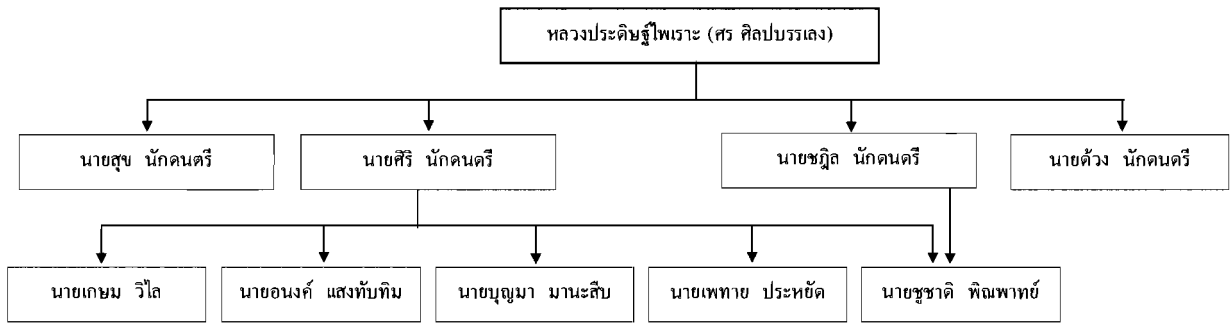
4. กลุ่มนายเพทาย ประหยัด เป็นศิลปินจังหวัดปทุมธานี ประกอบด้วย ผู้บรรเลงในวงบัลลอย ดังนี้

ลำดับที่	ชื่อ -นามสกุล	เครื่องดนตรี
1	นายเพทาย ประหยัด	ปี่ชวา
2	นายพิชาญ ชัยสมิต	กลองแขกตัวผู้
3	นายสาธิต กิจวิริยะ	กลองแขกตัวเมีย
4	นายอำภา ศรีวงษา	หม่ง

5. กลุ่มนายชูชาติ พิณพาทย์ อาจารย์สอนดนตรีไทย มหาวิทยาลัยบูรพา จังหวัดชลบุรี ประกอบด้วย ผู้บรรเลงในวงบัลลอย ดังนี้

ลำดับที่	ชื่อ -นามสกุล	เครื่องดนตรี
1	นายชูชาติ พิณพาทย์	ปี่ชวา
2	นายไชยวัฒน์ พิณพาทย์	กลองแขกตัวผู้
3	นายสุพจน์ สุขสายชล	กลองแขกตัวเมีย
4	นายนพรัตน์ พิณพาทย์	หม่ง

แผนผังแสดงการสืบทอดเพลงบัวลอยทางยามสอง



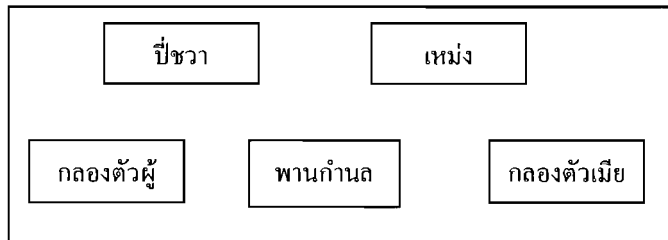
หมายเหตุ ปัจจุบันมี 2 กลุ่ม ที่เผยแพร่วงบัวลอยทางยามสอง คือ กลุ่มนายบุญมา มานะสืบ และกลุ่มนายชูชาติ พิณพาทย์

เครื่องดนตรีที่ใช้ในวงบัวลอย

วงบัวลอยหรือปี่ 1 กลอง 4 เป็น วงดนตรีไทยขนาดเล็ก ใช้ลักษณะนามเรียกเป็นวง หรือเรียกเป็นสำรับก็ได้ ซึ่งประกอบด้วยเครื่องดนตรีดังนี้

- ปี่ชวา 1 เล้า
- กลองมลายู 1 หรือ 2 คู่ พร้อมไม้ตี
- เหม่ง 1 ใบ

รูปแบบการจัดวงบัวลอย



ด้านหน้าเวที

พิธีไหว้ครูก่อนการบรรเลง

การบรรเลงวงบัวลอยแต่ละครั้ง ต้องมีการทำก้านดก่อนการบรรเลง ในเครื่องก้านดนั้นจะต้องประกอบด้วยพาน ใต้ออกไม้รูปเทียน เงินค่าก้านด ซึ่งมีค่านำกับดังนี้

คาถาทำเครื่องกำนล
 นะโมตัสสะ ณะคะวะโต อะระหะโต สัมมา
 สัมพุทธะสสะ (ว่า 3 จบ)
 อิมัง อัคคี พาหุบุปผัง ครูอาจารย์ วะรังคันธัง
 ปฏิคันหาหิ อะหังเทมิ
 ทุตติยัมปิ อิมัง อัคคี พาหุบุปผัง ครูอาจารย์
 วะรังคันธัง ปฏิคันหาหิ อะหังเทมิ
 อิมัง อัคคี พาหุบุปผัง ครูอาจารย์ วะรังคันธัง
 ปฏิคันหาหิ อะหังเทมิ
 ตะติยัมปิ อิมัง อัคคี พาหุบุปผัง ครูอาจารย์
 วะรังคันธัง ปฏิคันหาหิ อะหังเทมิ
 อิมัง อัคคี พาหุบุปผัง ครูอาจารย์ วะรังคันธัง
 ปฏิคันหาหิ อะหังเทมิ
คาถาลาเครื่องกำนล
 เสสัง มังคะลา ยาจามิ

เพลงบัวลอยทางยามสอง

เพลงบัวลอยทางยามสอง เป็นทางเพลงของ
 หลวงประดิษฐไพเราะ (ศร ศิลปบรรเลง) มีด้วยกัน
 12 เพลง ประกอบด้วยเพลงดังต่อไปนี้

ลำดับ ที่	ชื่อเพลง	ลำดับ ที่	ชื่อเพลง
1	รั้วสามลา	7	รั้วลาเดียว
2	บัวลอย	8	ชะหรั้น
3	นางหน่าย	9	กระดี่ดี
4	ชกฟินสามดุ้น	10	บัดพลี
5	รั้วลาเดียว	11	รั้วลาเดียว
6	ไฟหุม	12	นางหงส์ทางกาจับปากไถง

ตารางเปรียบเทียบเพลงบัลลอยแต่ละสำนัก

ทางหลวงประดิษฐ์ไพเราะ (ศร ศิลปบรรเลง)	ขามสอง	พระยาเสนาะดุริยางค์ (แหม่ม สุนทรวาทิน)	หมื่นตันตรีการเจน จิต (สาย ศศิผลิน)	พระยาประสานดุริย ศัพท์ (แปลก ประสานศัพท์)	ไม่ทราบชื่อที่มา
ขามหนึ่ง (06.00 น. และ 18.00 น.) (12.00 น. และ 24.00 น.)	1. รั้วสามลา 2. บัวลอย 3. นางหน้าย 4. รั้วลาเดียว 5. ไฟชุม 6. รั้วลาเดียว 7. รั้วลาเดียว 8. ยะหั่น (หรือย่าหั่น) 9. กระตืด (กระตืดหรี) 10. บัดพืด 11. รั้วลาเดียว 12. นางหงส์ทางกาจปากโกโลง	1. รั้วสามลา 2. บัวลอย 3. นางหน้าย 4. รั้วลาเดียว 5. ไฟชุม 6. เพลงเรือมรเทศ 7. รั้วลาเดียว 8. นางหงส์ทางหลวงหรือนางหงส์ทางวัดสระเกษ	1. รั้วสามลา 2. บัวลอย 3. นางหน้าย 4. รั้วลาเดียว 5. ไฟชุม 6. แร้งกระพือปีก 7. รั้วลาเดียว 8. นางหงส์ทางหลวง	1. รั้วสามลา 2. บัวลอย 3. นางหน้าย 4. รั้วลาเดียว 5. กระตืด 6. แร้งกระพือปีก 7. รั้วลาเดียว 8. กาจปากโกโลง 9. นางหงส์	

- หมายเหตุ**
- กระตืดหรือกระตืดหรี
 - เพลงนางหงส์ทางหลวงหรือทางวัดสระเกษหรือทางจ้บปากโกโลง
 - นางหน้ายหรือหนังหน้าย

เพลงบัวลอยยามสองทาง หลวงประดิษฐไพเราะ (ศร ศิลปบรรเลง)

เพลง ริวสามลา

-- รร	- ช้ --	มรดร	- ช้ --	----	-- รดล	----	--- ล
----	----	----	----	----	--- ท้ม	~~~~~	~~~~~

--- ช	--- ล	--- ช	--- ด	--- ช	--- ล	--- ช	--- ด
--- โจ๊ะ	--- จ๊ะ	--- ดิง	-- -ท้ม	--- โจ๊ะ	--- จ๊ะ	--- ดิง	-- -ท้ม

- ช - ล	- ช - ด	- ช- ล	- ช - ด	- ช- ล	- ช - รด	มรฟม	ชฟ - ฟ
- โจ๊ะ- จ๊ะ	- ดิง-ท้ม	- โจ๊ะ- จ๊ะ	- ดิง-ท้ม	- โจ๊ะ- จ๊ะ	- ดิง-ท้ม	- โจ๊ะ- จ๊ะ	- ดิง-ท้ม

--- ชฟ	--- ท	--- ม	--- ชฟ	--- ม	-- ชฟ	ม- ชฟ	ม- ชฟ
- โจ๊ะ- จ๊ะ	- ดิง-ท้ม	- โจ๊ะ- จ๊ะ	- ดิง-ท้ม	- โจ๊ะ- จ๊ะ	- ดิง-ท้ม	- โจ๊ะ- จ๊ะ	- ดิง-ท้ม

มชฟมชฟ	มชฟมชฟ	มชฟมชฟ	มชฟมชฟ	----	--- ช	----	--- ลช
- โจ๊ะ- จ๊ะ	- ดิง-ท้ม	- โจ๊ะ- จ๊ะ	- ดิง-ท้ม	- โจ๊ะ- จ๊ะ	- ดิง-ท้ม	- โจ๊ะ- จ๊ะ	- ดิง-ท้ม

--- ด	--- ช	--- ฟ	--- ม	-- ชฟ	--- ม	-- -ชฟ	- ม -ชฟ
โจ๊ะจ๊ะดิงท้ม	โจ๊ะจ๊ะดิงท้ม	โจ๊ะจ๊ะดิงท้ม	โจ๊ะจ๊ะดิงท้ม	โจ๊ะจ๊ะดิงท้ม	โจ๊ะจ๊ะดิงท้ม	โจ๊ะจ๊ะดิงท้ม	โจ๊ะจ๊ะดิงท้ม

- ม -ชฟ	--- ม	--- ร	--- ด	รดฟ - ร	-- -ด	รดฟ - ช	- ด- ฟร
โจ๊ะจ๊ะดิงท้ม	โจ๊ะจ๊ะดิงท้ม	โจ๊ะจ๊ะดิงท้ม	โจ๊ะจ๊ะดิงท้ม	โจ๊ะจ๊ะดิงท้ม	โจ๊ะจ๊ะดิงท้ม	โจ๊ะจ๊ะดิงท้ม	โจ๊ะจ๊ะดิงท้ม

- ด- ฟร	ดฟรดฟร	ดฟรดฟร	ดฟรดฟร	--- ร	--- ร	คทคร- ร	--- ร
ดิงท้มดิงท้ม	ดิงท้มดิงท้ม	ดิงท้มดิงท้ม	ดิงท้มดิงท้ม	----	----	-- ดิงท้ม	~~~~~

กลับต้นบรรทัดที่ 2 สองรอบ

เพลง บัวลอย

ท่อน 1

----	-- ดด	--- ท	--- ด	--- ร	- ฟ - ท	--- ด	รดทคร - ร
				---โจ๊ะ	---ดิง	---ท้ม	---ดิง
- รด	ชด - ฟ	ม - ชฟ	- ม - ร	- ฟ - ท	- ด - ร	- ฟ - ร	ดทรด - ด
	- โจ๊ะ-จ๊ะ	-ท้ม-ท้ม	-ดิง-ดิง	-โจ๊ะ-จ๊ะ	ดิงท้ม-ดิง	-โจ๊ะ-จ๊ะ	ดิงท้ม-ดิง

ท่อน 2

- ช - ด	- ท - ด	รพทพมรด	มรดมรม	ทครวิ-ริ	- ฟ - ด	- ท - ด	ทร-พรดทค
----	-โจ๊ะ-จ๊ะ	-ท้ม-ท้ม	-ดิง-ดิง	-โจ๊ะ-จ๊ะ	ดิงท้ม-ดิง	-ท้ม-ท้ม	ดิงท้ม-ดิง

ท่อน 3

- ช - ด	- ท - ด	มรมฟช	-- ชฟมร	รดทคร	--- ฟ	- ม - ฟ	มฟ - มฟช
----	-โจ๊ะ-จ๊ะ	-โจ๊ะ-จ๊ะ	-ดิงดิงดิง	-โจ๊ะ-จ๊ะ	ดิงท้ม-ดิง	-ท้ม-ท้ม	ดิงท้ม-ดิง

--- ช	- ด - ฟ	- ม - ฟ	มฟ - มฟช	--- ฟ	มช - ร	พรีด - ท	- ด - ร
----	-โจ๊ะ-จ๊ะ	-ท้ม-ท้ม	-ดิง-ดิง	---ท้ม	-ดิง-ท้ม	ดิง-โจ๊ะจ๊ะ	ดิงดิง-ท้ม

----	- ฟ - ด	-- ทค	รดฟท คร	----	- ฟ - ด	-- ทค	ทรคทรค
ดิง---	-โจ๊ะ-จ๊ะ	-โจ๊ะ-จ๊ะ	-ดิงดิงดิง	-โจ๊ะ-จ๊ะ	-ดิง-ดิง	-ท้มดิงท้ม	-ดิง-ท้ม

ท่อน 4

----	- ช - ล	ชคชค	ทค - คค	----	- ช - ค	รดช - ค	- ร - ม
----	-โจ๊ะ-จ๊ะ	-โจ๊ะ-จ๊ะ	-ดิงดิงดิง	-โจ๊ะ-จ๊ะ	-ดิงดิงดิง	-ท้มดิงท้ม	-ดิง-ท้ม

-ช-ค	-มรค	มรด-ชค	ชคมรด	-- รช	- ค - ร	มรด - ร	คคคค - ค
ดิง---	-โจ๊ะ-จ๊ะ	-โจ๊ะ-จ๊ะ	-ดิงดิงดิง	---ท้ม	-ดิง-ท้ม	ดิงโจ๊ะ-จ๊ะ	ดิงดิง-ท้ม

กลับต้นท่อน 2 และจบท่อน 3

เพลง นางหมาย

ท่อน 1

--- ร	มรช-ค	- รคค	- ค - ร	--- ร	มรชค	- รคค	ค ---
--- ดิง	- โจ๊ะ - จ๊ะ	- ดิง - ดิง	- โจ๊ะ - จ๊ะ	- ดิง - ดิง	- ท้ม - ดิง	- ท้ม - ดิง	- ดิง - ท้ม

--- ร	มรช-ค	- รคค	- ค - ร	--- ร	มรชค	- รคค	ค ---
--- ดิง	- โจ๊ะ - จ๊ะ	-- ดิง ดิง	- โจ๊ะ - จ๊ะ	- ดิง --	- ท้ม - ดิง	- ท้ม - ดิง	- ดิง - ท้ม

ท่อน 2

- ล - ร	- ค - ล	- ช - ล	- ค - ร	-- มริ	- ช - ค	- รคค	ค ---
-- ดิง ดิง	- โจ๊ะ - จ๊ะ	- ดิง - ท้ม	- โจ๊ะ - จ๊ะ	- ดิง --	- ท้ม - ดิง	- ท้ม - ดิง	- ดิง - ท้ม

	- ด - ล	- ช - ล	- ด - ร	- - มิ	- ช - ด	- รดล	ด - - -
- - ดิง ดิง	- โจ๊ะ - จ๊ะ	- ดิง - ท้ม	- โจ๊ะ - จ๊ะ	- ดิง - -	- ท้ม - ดิง	- ท้ม - ดิง	- ดิง - ท้ม

ท่อน 3

- ล - ร	- ด - ล	- ช - ล	- ด - ร	- - มิ	- ด - ช	- - ลช	- ด - ร
- - โจ๊ะจ๊ะ	ดิงดิง-ท้ม	ดิง-โจ๊ะจ๊ะ	- ดริง - ท้ม	ดิง - ท้มดิง	ท้มดิงท้มดิง	ท้มดิงท้มดิง	- ดิง - ท้ม

- มขร	มรดล	- ช - ล	- ด - ร	- - มร	- ช - ด	- รดล	ด - - -
- - โจ๊ะจ๊ะ	ดิงดิง-ท้ม	ดิง-โจ๊ะจ๊ะ	- ดริง - ท้ม	ดิง - ท้มดิง	ท้มดิงท้มดิง	ท้มดิงท้มดิง	- ดิง - ท้ม

- ล - ร	- ด - ล	- ช - ล	- ด - ร	- - มิ	- ด - ช	- - ลช	- ด - ร
- - โจ๊ะจ๊ะ	ดิงดิง-ท้ม	ดิง-โจ๊ะจ๊ะ	- ดริง - ท้ม	ดิง - ท้มดิง	ท้มดิงท้มดิง	ท้มดิงท้มดิง	- ดิง - ท้ม

- มขร	มรดล	- ช - ล	- ด - ร	- - มร	- ช - ด	- รดล	ด - - -
- - โจ๊ะจ๊ะ	ดิงดิง-ท้ม	ดิง-โจ๊ะจ๊ะ	- ดริง - ท้ม	ดิง - ท้มดิง	ท้มดิงท้มดิง	ท้มดิงท้มดิง	- ดิง - ท้ม

กลับต้น

เพลง ชักฟันสามค้อน

ท่อน 1

ชมรด	- ช - ล	- - - -	- ช - ด	- - รด	- ช - ล	รรชร	ดลดร
- - - -	- - - ดริง	~~~~~	- - - ท้ม	~~~~~	- - - ดริง	~~~~~	- - - ท้ม

- - - -	ดรมช	- - ดร	มรดล	- - ชล	ชลดร	มรดร	มฟชฟ
- - - -	- - - ดิง	~~~~~	ท้ม~~~	โจ๊ะจ๊ะ-ดิง	-ท้ม-ดิง	โจ๊ะจ๊ะ-ดิง	-ท้ม-ดิง

รรชร	ดลดร	มรดร	มฟชฟ	รรชร	รดลดร	ชมรด	รดชด
-ท้มท้มดิง	ท้มดิงท้มดิง	-ท้มท้มดิง	ท้มดิงท้มดิง	โจ๊ะจ๊ะท้มดิง	โจ๊ะจ๊ะท้มดิง	โจ๊ะจ๊ะท้มดิง	ท้มดิง-ท้ม

เที่ยวกลับเปลี่ยน 2 บรรทัดแรกเป็น

ชมรด	- ช - ล	- - - -	- ช - ด	- - รด	- ช - ล	รรชร	ดลดร
โจ๊ะจ๊ะ-ดิง	-ท้ม-ดิง	- - - -	-ท้ม-ดิง	-ท้ม-ดิง	-ดิง-ท้ม	โจ๊ะจ๊ะ-ดิง	-ท้ม-ดิง

- - - -	ดรมช	- - ดร	มรดล	- - ชล	ชลดร	มรดร	มฟชฟ
- - - -	-ท้ม-ดิง	-ท้ม-ดิง	-ดิง-ท้ม	โจ๊ะจ๊ะ-ดิง	-ท้ม-ดิง	โจ๊ะจ๊ะ-ดิง	-ท้ม-ดิง

เกี่ยวกับบรรทัดสุดท้ายเปลี่ยนเป็น

รรชร	ดลคร	มรคร	มฟชฟ	รรชร	รคฺลคร	มรชค	รมฟช
-ท้มท้มตง	ท้มตงท้มตง	-ท้มท้มตง	ท้มตงท้มตง	โจ๊ะจ๊ะท้มตง	โจ๊ะจ๊ะท้มตง	โจ๊ะจ๊ะท้มตง	ท้มตง-ท้ม

ท่อน 2

----	-- ลช	- ชชช	--- ม	-- ชร์	- ครมช	ม ---	ชลคช
----	-โจ๊ะ-ตง	-โจ๊ะ-ตง	-ตง-ท้ม	-ตง-ท้ม	ตงท้ม-ตง	-โจ๊ะ-ตง	-ท้ม-ตง

----	- ล-ช	- ชชช	----	- ฟฟฟ	- ม-ฟ	- มฟช	ลชฟม
----	-โจ๊ะ-ตง	-ท้ม-ตง	----	-โจ๊ะ-ตง	-ท้ม-ตง	-ท้ม-ตง	-ตง-ท้ม

รรชร	รคฺลคร	มรคร	มฟชฟ	รรชร	รคฺลคร	มรชค	รมฟช
-ตง-ท้ม	-ตง-ท้ม	-ตง-ท้ม	-ตง-ท้ม	ตงท้มตงท้ม	ตงท้มตงท้ม	ตงท้มตงท้ม	ท้มตงตงท้ม

กลับต้น

เกี่ยวกับบรรทัดสุดท้ายเปลี่ยนเป็น

รรชร	รคฺลคร	มรคร	มฟชฟ	รรชร	รคฺลคร	ชมรค	รคชค
-ตง-ท้ม	-ตง-ท้ม	-ตง-ท้ม	-ตง-ท้ม	ตงท้มตงท้ม	ตงท้มตงท้ม	ตงท้มตงท้ม	ท้มตงตงท้ม

เพลง รัวลาเดียว

- ช - ค	มรครม--	- ช - ค	มรชม--	--- ม	----	--- ร	-- มริ
----	-โจ๊ะ-จ๊ะ	-โจ๊ะ-จ๊ะ	-โจ๊ะ-จ๊ะ	โจ๊ะจ๊ะโจ๊ะจ๊ะ	โจ๊ะจ๊ะโจ๊ะจ๊ะ	โจ๊ะจ๊ะโจ๊ะจ๊ะ	โจ๊ะจ๊ะโจ๊ะจ๊ะ

-- ชมิ	----	--- ร	--- มริ	--- ชมิ	--- ร	--- ชมิ	--- ร
โจ๊ะจ๊ะโจ๊ะจ๊ะ	โจ๊ะจ๊ะโจ๊ะจ๊ะ	โจ๊ะจ๊ะโจ๊ะจ๊ะ	โจ๊ะจ๊ะโจ๊ะจ๊ะ	โจ๊ะจ๊ะโจ๊ะจ๊ะ	โจ๊ะจ๊ะโจ๊ะจ๊ะ	โจ๊ะจ๊ะโจ๊ะจ๊ะ	โจ๊ะจ๊ะโจ๊ะจ๊ะ

-- ชมิ	- รชค	- รชมิ	- รชมิ	- มริค	--- ร	--- ค	-- มริ
โจ๊ะจ๊ะโจ๊ะจ๊ะ	โจ๊ะจ๊ะโจ๊ะจ๊ะ	โจ๊ะจ๊ะโจ๊ะจ๊ะ	โจ๊ะจ๊ะโจ๊ะจ๊ะ	โจ๊ะจ๊ะโจ๊ะจ๊ะ	โจ๊ะจ๊ะโจ๊ะจ๊ะ	โจ๊ะจ๊ะโจ๊ะจ๊ะ	โจ๊ะจ๊ะโจ๊ะจ๊ะ

--- ค	--- มร	- ค มร	- ค มร	- ค มร	--- ร	--- ค	-- คค
โจ๊ะจ๊ะโจ๊ะจ๊ะ	โจ๊ะจ๊ะโจ๊ะจ๊ะ	โจ๊ะจ๊ะโจ๊ะจ๊ะ	โจ๊ะจ๊ะโจ๊ะจ๊ะ	โจ๊ะจ๊ะโจ๊ะจ๊ะ	โจ๊ะจ๊ะโจ๊ะจ๊ะ	โจ๊ะจ๊ะโจ๊ะจ๊ะ	โจ๊ะจ๊ะโจ๊ะจ๊ะ

--- ช	-- คค	--- ช	-- คค	-ชคค	-ชคค	-ชคค	-ช-ม
โจ๊ะจ๊ะโจ๊ะจ๊ะ	โจ๊ะจ๊ะโจ๊ะจ๊ะ	โจ๊ะจ๊ะโจ๊ะจ๊ะ	โจ๊ะจ๊ะโจ๊ะจ๊ะ	ตงตงตงตง	ตงตงตงตง	ตงตงตงตง	ตงตงตงตง

-- ร	-- ชม	--- ร	- -ชม	-รมช	-รชม	--- ม	มรดมร
ดิงดิงดิงดิง	ดิงดิงดิงดิง	ดิงดิงดิงดิง	ดิงดิงดิงดิง	ดิงดิงดิงดิง	ดิงดิงดิงดิง	ดิงดิงดิงดิง	- -ดิงท้ม

กลับต้น

เพลง ไฟชมพู

ท่อน 1

-- ชด	- ร- ด	-- ชด	- ร- ด	-- ชด	- ร- ด	- ม- ร	- ด- ม
- - ท้มดิง	- ท้ม - ดิง	- - ท้มดิง	- ท้ม - ดิง	- - ท้มดิง	- ท้ม - ดิง	ท้มดิงท้มดิง	- ท้ม - ดิง

-- ชด	- ร- ด	ม- ร-	- ด- ม	-- ชด	- ร- ด	- มชร	มรดด
- - ท้มดิง	- ท้ม - ดิง	- - ท้มดิง	- ท้ม - ดิง	- - ท้มดิง	- ท้ม - ดิง	ท้มดิงท้มดิง	- ท้ม - ดิง

----	ดรดช	----	ดรดด	----	ดรดช	----	ดรดด
โจ๊ะจ๊ะโจ๊ะจ๊ะ	ดิงท้ม - ดิง	โจ๊ะจ๊ะโจ๊ะจ๊ะ	ดิงท้ม - ดิง	โจ๊ะจ๊ะโจ๊ะจ๊ะ	ดิงท้ม - ดิง	โจ๊ะจ๊ะโจ๊ะจ๊ะ	ดิงท้ม - ดิง

ดรดช	ดรดด	ดรดช	ดรดด	ดชดด	ดชดด	ดดชช	- ล- ด
- - ท้มดิง	- - ท้มดิง	- - ท้มดิง	- - ท้มดิง	ท้มดิงท้มดิง	ท้มดิงท้มดิง	ท้มดิงท้มดิง	- ดิง- ท้ม

กลับต้น

ท่อน 2

- ร- ด	- ท- ด	- ร- ด	- ท- ด	- ร- ด	- ท- ด	รดชด	รมฟช
- ดิง - ดิง	- ท้มดิงท้ม	- ดิง - ดิง	- ท้มดิงท้ม	- ดิง - ดิง	- ท้มดิงท้ม	- ท้ม - ท้ม	- ดิงท้มดิง

----	ชดชช	----	ชดชช	----	ชดชช	ลชฟช	ฟมรด
โจ๊ะจ๊ะโจ๊ะจ๊ะ	โจ๊ะจ๊ะโจ๊ะจ๊ะ	โจ๊ะจ๊ะโจ๊ะจ๊ะ	- ดิง - ดิง	โจ๊ะจ๊ะโจ๊ะจ๊ะ	- ดิง - ดิง	- ดิง - ดิง	- ท้มดิงท้ม

----	ชดชช	----	ชดชช	----	ชดชช	ลชฟช	ฟมรด
โจ๊ะจ๊ะโจ๊ะจ๊ะ	โจ๊ะจ๊ะโจ๊ะจ๊ะ	โจ๊ะจ๊ะโจ๊ะจ๊ะ	- ดิง - ดิง	โจ๊ะจ๊ะโจ๊ะจ๊ะ	- ดิง - ดิง	- ดิง - ดิง	- ท้มดิงท้ม

----	ฟร- ด	- ท- ล	- ด- ช	----	ฟร- ด	- ท- ล	- ด- ช
- - ดิงจ๊ะ	- - ดิงจ๊ะ	- - ดิงจ๊ะ	- - ดิงท้ม	- - ดิงจ๊ะ	- - ดิงจ๊ะ	- - ดิงจ๊ะ	- - ดิงท้ม

----	ดรดช	----	ดรดด	----	ดรดช	----	ดรดด
- - - ท้ม	- - ดริงท้ม	- - - ท้ม	- - ดริงท้ม	- - - ท้ม	- - ดริงท้ม	- - - ท้ม	- - ดริงท้ม

ครดช	ครคค	ครคช	ครคค	คชคค	คชคค	คคคช	- ล - ค
- - คริงทม์	- - คริงทม์	- - คริงทม์	- - คริงทม์	- - คริงทม์	- - คริงทม์	- ท้ม - คิง	- คิง - ท้ม

กลับต้น ต่อด้วยเพลงร่วลาเดียว

เพลง ยะหรีน

- - รร	- ช - -	รร - ช	- ร - ค	ทค - ช	- ลทค	ทค - ร	ครมร
- - - คริง	โจ๊ะจ๊ะ - -	คริงโจ๊ะจ๊ะ -	- คริงท้มคิง	- - ท้มคิง	ท้มคิง - -	ท้มคิงท้มคิง	ท้มคิงโจ๊ะจ๊ะ

- - รร	- ช - -	รร - ช	- ร - ค	ทค - ช	- ลทค	ทค - ร	ครมร
- - - คริง	โจ๊ะจ๊ะ - -	คริงโจ๊ะจ๊ะ -	- คริงท้มคิง	- - ท้มคิง	ท้มคิง - -	ท้มคิงท้มคิง	ท้มคิงโจ๊ะจ๊ะ

มรชค	รมฟช	ฟลชฟ	คพมฟ	มรคท	ลทคร	มรคร	- ม - ร
- คริงโจ๊ะจ๊ะ	- คริงโจ๊ะจ๊ะ	- คริงโจ๊ะจ๊ะ	- คริงท้มคิง	โจ๊ะจ๊ะโจ๊ะจ๊ะ	โจ๊ะจ๊ะท้มคิง	โจ๊ะจ๊ะท้มคิง	ท้มคิงโจ๊ะจ๊ะ

มรชค	รมฟช	ฟลชฟ	คพมร	มรคท	ลทคร	มรคร	- ม - ร
- คริงโจ๊ะจ๊ะ	- คริงโจ๊ะจ๊ะ	- คริงโจ๊ะจ๊ะ	- คริงท้มคิง	โจ๊ะจ๊ะโจ๊ะจ๊ะ	โจ๊ะจ๊ะท้มคิง	โจ๊ะจ๊ะท้มคิง	ท้มคิงโจ๊ะจ๊ะ

มมมร	มมมร	มมมร	มมมร	- - มร	มมมร	มมมร	- ม - ร
- ท้ม - คริง	- ท้ม - คริง	- ท้ม - คริง	- ท้ม - คริง	- - ท้มคิง	ท้มคิงท้มคิง	ท้มคิงท้มคิง	- คิง - ท้ม

กลับต้น

เพลง กระตี่

- - รร	- ช - -	รร - ช	- ร - ร	- - รร	- ช - -	รร - ช	- ร - ร
- - - คริง	โจ๊ะจ๊ะ - -	- คริงโจ๊ะจ๊ะ	- คริงท้มคิง	- - ท้มคิง	ท้มคิง - -	ท้มคิงท้มคิง	ท้มคิงโจ๊ะจ๊ะ

- - ฟค	- ท - ค	รคทค	- ร - ร	- - ฟค	- ท - ค	รคทค	- ร - ร
- คริงโจ๊ะจ๊ะ	- คริงโจ๊ะจ๊ะ	- คริงโจ๊ะจ๊ะ	- คริงท้มคิง	โจ๊ะจ๊ะโจ๊ะจ๊ะ	โจ๊ะจ๊ะท้มคิง	โจ๊ะจ๊ะท้มคิง	ท้มคิงโจ๊ะจ๊ะ

รรรช	รรรช	รรรช	รรรช	- - รช	รชรช	รชรช	- ร - ช
- ท้ม - คริง	- ท้ม - คริง	- ท้ม - คริง	- ท้ม - คริง	- - ท้มคิง	ท้มคิงท้มคิง	ท้มคิงท้มคิง	- คิง - ท้ม

กลับต้น

เพลง บัดพลี

- ลขฟ	ชฟมร	มรคร	ดทลช	- ลขฟ	ชฟมรม	มรคร	ดทลช
โจ๊ะจ๊ะโจ๊ะจ๊ะ	ตริง-ท้ม	โจ๊ะจ๊ะโจ๊ะจ๊ะ	ตริง-ท้ม	โจ๊ะจ๊ะโจ๊ะจ๊ะ	ตริง-ท้ม	โจ๊ะจ๊ะโจ๊ะจ๊ะ	ตริง-ท้ม

- ทคร	ดทคร	ดทคร	ดทลช	- ทคร	ดทคร	ดทคร	ดทลช
โจ๊ะจ๊ะโจ๊ะจ๊ะ	ตริง-ท้ม	โจ๊ะจ๊ะโจ๊ะจ๊ะ	ตริง-ท้ม	โจ๊ะจ๊ะโจ๊ะจ๊ะ	ตริง-ท้ม	โจ๊ะจ๊ะโจ๊ะจ๊ะ	ตริง-ท้ม

- ดรม	ชมรด	- มฟช	ลชฟม	- มฟช	- ฟชด	- ชลท	- ล -ช
โจ๊ะจ๊ะโจ๊ะจ๊ะ	โจ๊ะจ๊ะโจ๊ะจ๊ะ	โจ๊ะจ๊ะโจ๊ะจ๊ะ	โจ๊ะจ๊ะโจ๊ะจ๊ะ	โจ๊ะจ๊ะโจ๊ะจ๊ะ	โจ๊ะจ๊ะโจ๊ะจ๊ะ	โจ๊ะจ๊ะโจ๊ะจ๊ะ	โจ๊ะจ๊ะโจ๊ะจ๊ะ

- ดรม	ชมรด	- มฟช	ลชฟม	- มฟช	- ฟชด	- ชลท	- ล -ช
-- ท้ม-	ดิงท้มดิงท้ม	-- ท้ม-	ดิงท้มดิงท้ม	-- ท้ม-	ดิงท้มดิงท้ม	-ท้ม-ดิง	-ดิง-ท้ม

กลับต้นต่อด้วยเพลงรัวลาเดียว

เพลง นางหงส์ (ทางกาจับปากโลง)

--- คั	มดรม	- ช้ -ม	- ร - ด	รรมร	ดล - ด	รรมร	ดล - ด
----	----	----	----	----	- ท้ม - ท้ม	----	- ท้ม - ท้ม

ท่อน 1

----	----	- รรร	- ฟ- ด	- รดล	- ช - ด	-- รร	มดรม
----	----	--- โจ๊ะ	--- จ๊ะ	----	----	--- โจ๊ะ	--- จ๊ะ

----	--- รั	มรัชรั	ดช - ด	รรมร	ดล - ด	รรมร	ดล - ด
----	---- จ๊ะ	----	- ท้ม - ท้ม	----	- ท้ม - ท้ม	----	- ท้ม - ท้ม

กลับต้น

ท่อน 2

----	----	- ลัลลั	- คั -ช้	--- รั	มร - ร	มรชร	มรดล
----	---- จ๊ะ	----	- ท้ม - ท้ม	----	- ท้ม - ท้ม	----	- ท้ม - ท้ม

----	- ช- ล	- ด -ช	- ล- ด	รรมร	ดล - ด	รรมร	ดล - ด
----	----	--- โจ๊ะ	--- จ๊ะ	----	----	--- โจ๊ะ	--- จ๊ะ

ท่อน 3

----	----	-- รัรั	- ช้ -รั	มรัคั	-คั - รั	- รั -มั	ฟ้ช - รั
----	---- จ๊ะ	----	- ท้ม - ท้ม	----	- ท้ม - ท้ม	----	- ท้ม - ท้ม

ม้วัดล้	- ด้ - ร้	--- ม	- ฟ - ช	-- ลช	- ด- ฟ	- ม - ฟ	มฟ - ช
----	----	--- จ้ะ	--- จ้ะ	----	----	--- จ้ะ	--- จ้ะ

ท่อน 4

----	----	ด - รม	- ช - ล	- ด้ - ร้	ม้วัดล้	--- ช้	--- ม
----	---- จ้ะ	----	- ท้ม - ท้ม	----	- ท้ม - ท้ม	----	- ท้ม - ท้ม

----	----	- ล้ล้	- ด้- ช้	ล้ช้ฟม	- ฟ - ช้	- ช้ - ล้	ทด - ช้
----	----	--- จ้ะ	--- จ้ะ	----	----	--- จ้ะ	--- จ้ะ

ท่อน 5

ลชฟม	- ฟ - ช	- ฟ - ม	รมรด	- มดรม	- ช - ร	มรดล	- ช - ด
----	---- จ้ะ	----	- ท้ม - ท้ม	----	- ท้ม - ท้ม	----	- ท้ม - ท้ม

กลับต้น

เท่ยวกลับบรท้ดล้ดท้ยเปล่ยนเป็น

ลชฟม	- ฟ - ช	- ฟ - ม	รมรด	-ม -ม	ชม - ร	---ด	รด - ช
----	---- จ้ะ	----	- ท้ม - ท้ม	----	- ท้ม - ท้ม	----	- ท้ม - ท้ม

* หมยเหตุ-การบรลรงเพลงบ้วลอยด้องสร้างนแวนการบรลรงให้หมยสมท้งน้ีชวักกับกลองด้องล้มพ้ันช้กัน

บ้วลอยยามสองทาง ครูลหวงประดลยฐ้ีไฟเราะ (สร ลลปบรลรง) มล้ล้กยณะเด่น ค้ือ การด้ำเนนท้ำองป้ีกับ จ้งหวะหน้าท้บมล้ควมสอดคล้้องกระช้บพอดล้กับเพลง และมล้การสร้างหน้าท้บพลลเศยเจพะเพลง ด้ได้แก่ เพลงช้กฟ้ิน สามดूंน เพลงไฟชุ้ม เพลงยะห้ร้น เพลงกระดล้ดล้ เพลงบ้ดพลลล ส้ำห้รับเพลงยะห้ร้น เพลงบ้ดพลลล จะมล้อยู่ในทางน้ีเท่ำนัน และมล้จ้ำนวนเพลง 12 เพลง ท้ีมล้มากกว่าทางท้ว้ไป ท้งหมดน้ค้ือ ทางบ้วลอยยามสอง ของครูลหวงประดลยฐ้ีไฟเราะ (สร ลลปบรลรง)

เอกสารอ้างอิง

- กรมศิลปากร กองจดหมายเหตุแห่งชาติ. (2529). *จดหมายเหตุงานพระบรมศพสมเด็จพระนางเจ้ารำไพพรรณีบรมราชินี ในรัชกาลที่ 7*. กรุงเทพฯ: สหประชาพานิชย์.
- เกษม วิไล. (2558, 30 กรกฎาคม). สัมภาษณ์
- ชฎิล นักดนตรี. (2558, 2 สิงหาคม). สัมภาษณ์
- เพทาย ประหยัด. (2558, 19 สิงหาคม). สัมภาษณ์
- ราชบัณฑิตยสถาน. (2524). *พจนานุกรมศัพท์สังคมวิทยา*. กรุงเทพมหานคร: ไทยวัฒนาพานิช.
- _____. (2536). *สารานุกรมศัพท์ดนตรีไทย ภาคประวัติและบทร้องเพลงเถา*. กรุงเทพฯ: สหธรรมมิก.
- _____. (2540). *สารานุกรมศัพท์ดนตรีไทย ภาคคีตะ-ดุริยางค์*. กรุงเทพฯ: สหธรรมมิก.
- ศิริ นักดนตรี. (2543, 22 พฤษภาคม). สัมภาษณ์
- สมเด็จพระเจ้าบรมวงศ์เธอ กรมพระยาดำรงราชานุภาพ. (2515). *ลัทธิธรรมเนียมต่างๆ เล่ม 1, 2*. กรุงเทพฯ: คลังวิทยา.
- สมเด็จพระเจ้าบรมวงศ์เธอ เจ้าฟ้ากรมพระยานริศรานุวัดติวงศ์ และสมเด็จพระเจ้าบรมวงศ์เธอกรมพระยาดำรงราชานุภาพ. (2526). *ศาสนสมเด็จ เล่ม 3, 4, 18*. (พิมพ์ครั้งที่ 2). กรุงเทพฯ: โรงพิมพ์องค์การค้ำของคุรุสภา.
- สมนึก แสงทับทิม. (2558, 20 กันยายน). สัมภาษณ์
- สมพร จินดา. (2558, 25 สิงหาคม). สัมภาษณ์